

Bewerbe Dich bis zum **7.11.2023** unter



oder unter www.hattingen.de/gleichstellung

und mache mit!

Wir freuen uns auf Dich!

Die Auftaktveranstaltung ist schon für den **28.11.2023**
in Hattingen geplant.



Gefördert vom:



Bundesministerium
für Familie, Senioren, Frauen
und Jugend

Wir sind Fella e.V.

Wir initiieren Frauennetzwerke im ländlichen Raum seit 2019.

Fella ist aus dem persönlichen Bedarf für ein starkes Netzwerk von Frauen im Landkreis Oberhavel in Brandenburg entstanden.

Fella Netzwerke sind einzigartig, da sie Regionalität mit hoher Professionalität verbinden.

www.wir-sind-fella.de

Ansprechpartnerin: Lisa Mindthoff

Herausgeber: Stadt Hattingen
Gleichstellungsstelle
Oktober 2023



HATTINGEN

Wir sind Fella

Das Frauennetzwerk in Deiner Region

Wir sind Fella

Das Frauennetzwerk in Deiner Region



Rückhalt und Austausch
durch gegenseitige Unterstützung



Passende Methoden
um gezielt Lösungen zu entwickeln



Raum für Experimente
um ohne Druck neue Wege zu wagen



Unternehmenskultur gestalten
und Kolleg*innen mitnehmen

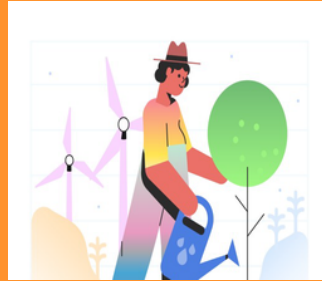


Berufung leben
und eigene Wege umsetzen



Gelassenheit im Job
durch erfolgreiches Führen

**Du möchtest Deine Zukunft selber in die Hand nehmen?
Aktiv gesellschaftliche Veränderungen bei Dir in der Nähe gestalten und Verantwortung übernehmen?
Dann bist Du bei uns genau richtig!**



Unser Programm:

- Sich selbst und die eigenen Stärken kennen
- Einen vertrauensvollen und energetischen Circle aufbauen
- Kommunikation gezielt einsetzen

Unser übergeordnetes Ziel:

Durch die gemeinsame Erfahrung bilden sich starke Verbindungen zwischen den Frauen. Jede Einzelne bringt etwas mit – ihre Perspektive, Erfahrung oder einfach eine gute Idee, wie Dinge auch mal anders gesehen und gelöst werden können

Aufbau eines lokalen Netzwerks für Frauen in Hattingen:

Es geht um Weiterentwicklung und Wachstum der Frauen. Fellas wissen es nicht besser, sondern lernen miteinander.

Ein Fella-Circle ist so aufgebaut, dass bei der beruflichen Entwicklung die Bedürfnisse von Frauen in spezifischen ländlichen Regionen berücksichtigt werden. In einem geschützten Raum treten Bedarfe in den Vordergrund, die in einem Circle gemeinsam angegangen bzw. umgesetzt werden. Frauen stärken sich gegenseitig, um Verantwortung zu übernehmen.

Das Motto ist: gemeinsam machen und ausprobieren.

Die durch den Circle entstandenen Kontakte innerhalb der Region können für neue Projekte und persönliche Weiterentwicklung gezielt genutzt werden, ohne die Region verlassen zu müssen.



Treffen und Coaching:

Die Circle- Treffen finden sowohl in Person als auch digital statt. Bis zu 12 Frauen können in den Circle aufgenommen werden. Die Treffen werden von der erfahrenen Coachin Raphaela Faust begleitet. Raphaela Faust treibt ein Wunsch an: Frauen in unserer Gesellschaft zu stärken, ihr Leben so zu leben, wie es für sie passend ist. Sie hat langjährige Erfahrung in der Personalführung und ist u.A. systemische Coachin und Inner Balance Coachin. Sie arbeitet meist naturnah und ist mit ihrem Arbeits-Mobil in NRW und RLP unterwegs. Mehr zu ihr unter www.rare-bird.de