

# Stadtumbau Welper

## Planung Spielplatz Auf dem Haidchen

### Entwurf

Jugendhilfeausschuss  
22. September 2017

Landschaftsarchitekturbüro Hoff  
Martina Hoff



# Planung Spielplatz Auf dem Haidchen

## Lage im Stadtteil (Hattingen-Welper)



# Planung Spielplatz Auf dem Haidchen

## Bestand

### Potentiale

- Größe: mehr als 1.100 m<sup>2</sup> Freifläche zzgl. Bolzplatz
- Gehölzbestand als Spielgebüsch
- Nahe gelegene Kindereinrichtungen mit Interesse an regelmäßiger Nutzung und Patenschaft (Wolkenzimmerhaus + Kindercafé Minimax)
- Lage inmitten eines Mischgebiets aus Wohnen + Gewerbe
- Nähe zu Stadtteilzentrum + Park Diepenbeck

### Handlungsbedarf

- Austausch Spielgerät mit Holzelementen mittelfristig notwendig, Baujahr 2004 (Lebensdauer Holz max. 15 Jahre)
- Holz-Spielgerät: fehlende Hangelgriffe, Austausch einzelner Hölzer wäre kurzfristig notwendig
- Sauberkeit der Fläche muss verbessert werden
- Spielangebot muss erweitert werden
- Einfriedung zur Straße fehlt



# Planung Spielplatz Auf dem Haidchen

## Vorgehensweise

### Abstimmungen mit der Stadt Hattingen

#### Abteilungen

- Stadtbetriebe u. Tiefbau
- Strategische Stadtentwicklung
- Grünflächen, Grünpflegekonzepte

### Sowie mit Multiplikatoren

- Wolkenzimmerhaus
- Kindercafé Minimax

### Und Bürgerinnen und Bürgern, Große und Kleine

- beim Interkulturellen Sommerfest (20. Mai 2017)
- Beteiligungsaktion auf der Fläche (10. Juli 2017)

### Ständiger Begleiter ist auch das Stadtumbau-Büro



# Planung Spielplatz Auf dem Haidchen

## Beteiligungsergebnisse

### Grobe Zusammenfassung Beteiligungsergebnisse:

Wünsche der Kinder:	größeres Spielangebot
Jugendliche:	Ort zum Aufenthalt
betreuende Personen:	Einfriedung des Geländes
Alle:	Sauberkeit verbessern (Flaschen, Scherben, Gegenstände)



### Beteiligungsergebnisse vom 10.07. (Aktion vor Ort)

Reihenfolge = Wertung der Nennungen

- hüpfen (Trampolin)
- weitere Schaukeln
- balancieren
- klettern / hangeln
- großes Spielgerät mit Rutsche

Einrichtungen wünschen sich Spielgeräte für Kinder bis zum Grundschulalter

# Planung Spielplatz Auf dem Haidchen

## Planung

### Erhalt

- Nestschaukel
- Sandkasten inkl. Einfassung
- Wipptier
- Baumbestand





Weg  
Wassergebundene  
Decke, Aufbau 27 cm,  
eingefasst mit  
Basamentkante

Bodentrampolin,  
Sprungfläche 1,25 x 1,25 m

Natursteinquader  
zum Sitzen und Balancieren

Balancierbalken, Holz

Wipptier, Bestand

Kletterangebot mit  
Rautenpodest,  
Kletterwand,  
Dreiecksnetzen,  
Herkulestauen und  
Geländerrutsche

Nestschaukel Bestand

Doppelschaukel neu

Holzhacksnitzel neu,  
ohne Einfassung

Stabgitterzaun neu,  
1m hoch

Aufenthaltsbereich  
mit 2 Sitzbänken auf Pflasterfläche

barrierefreier Zugang  
gepflasterte Rampe, Gefälle 5,5%

Sandkasten

Sandkasten Bestand

Trifstation  
AVU



# Planung Spielplatz Auf dem Haidchen

## Entwurf mit Beispielbildern



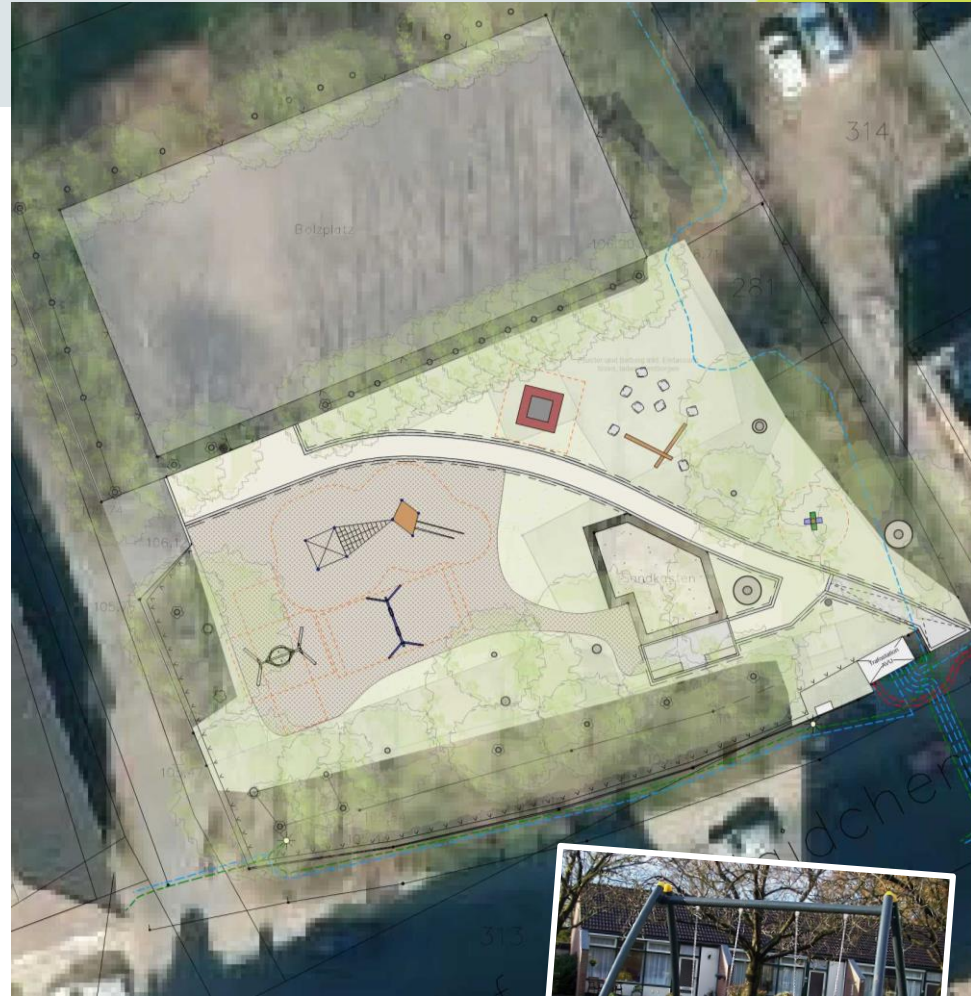
Beispiel Trampolin,  
Fa. Hally Gally



Beispiel Kletterangebot mit Geländerrutsche, Fa. fhs



Beispiel Kletterangebot mit Rutschstangen, Fa. Spielgeräte Maier



Beispiel Doppelschaukel,  
Fa. espas

Planung Spielplatz Auf dem Haidchen

www.martina-hoff.de | Planung · Ökologie · Freiraum

# Planung Spielplatz Auf dem Haidchen

## Check Planung - Beteiligungsergebnisse



### Grobe Zusammenfassung Beteiligungsergebnisse:

- ✓ Wünsche der Kinder: größeres Spielangebot
- Jugendliche: Ort zum Aufenthalt - *entsteht im Park Diepenbeck*
- ✓ betreuende Personen: Einfriedung des Geländes
- ✓ Alle: Sauberkeit verbessern  
*Verbesserung der Sauberkeit durch stärkere soziale Kontrolle aufgrund Erhöhung der Frequentierung, Anpassung Pflegeplan*

### Wünsche:

Reihenfolge = Wertung der Nennungen

- ✓ hüpfen (Trampolin)
- ✓ weitere Schaukeln
- ✓ balancieren
- ✓ klettern / hangeln
- ✓ großes Spielgerät mit Rutsche



Weg  
Wassergebundene  
Decke, Aufbau 27 cm,  
eingefasst mit  
Basamentkante

Bodentrampolin,  
Sprungfläche 1,25 x 1,25 m

Natursteinquader  
zum Sitzen und Balancieren

Balancierbalken, Holz

Wipptier, Bestand

Kletterangebot mit  
Rautenpodest,  
Kletterwand,  
Dreiecksnetzen,  
Herkulestauen und  
Geländerrutsche

Nestschaukel Bestand

Doppelschaukel neu

Holzhackschnittzel neu,  
ohne Einfassung

Stabgitterzaun neu,  
1m hoch

Aufenthaltsbereich  
mit 2 Sitzbänken auf Pflasterfläche

barrierefreier Zugang  
gepflasterte Rampe, Gefälle 5,5%

Sandkasten

Sandkasten Bestand

Trifstation  
AVU

# Planung Spielplatz Auf dem Haidchen

## Zeitschiene

2015 - 2016

Beteiligungsverfahren  
im Rahmen  
des  
**Spiel- und  
Freiflächenkonzepts  
Hattingen Welper**



Stadt Hattingen:  
**Beauftragung von  
einzelnen  
Objektplanungen**

bis August 2017

**Planung Spielplatz Auf dem  
Haidchen:**

Beteiligung von Bürgern  
und Multiplikatoren



Ausarbeitung der Ideen  
aus den

Beteiligungsaktionen zur  
**Erstellung des Vorentwurfs**



Abstimmung mit der Stadt

bis Okt. 2017

Konkretisierung  
der Planung zu einem  
**Entwurf**



Vorstellung der  
Planung in versch.  
Gremien +  
Multiplikatoren



Einreichung  
**Förderantrag**  
mit  
Entwurf  
und  
Kostenberechnung

in 2018

**Bewilligung der  
Fördergelder**



Erarbeitung der  
**Ausführungs-  
planung**



**Baubeginn**