



Ratsangelegenheiten, Wahlen und Logistik  
STADT HATTINGEN

# Einwohnerstatistik

2016

# Einwohnerstatistik der Stadt Hattingen

2016

## Vorbemerkungen

Sofern nicht anders angegeben, beziehen sich die Daten auf das gesamte Stadtgebiet zum Stichtag 31.12.2016. Die Einwohnerstatistik umfasst alle zum Stichtag mit Hauptwohnsitz in Hattingen gemeldeten Personen (inkl. der Hattingen zugewiesenen Flüchtlinge). Sofern keine andere Quelle angegeben ist, basieren die Angaben auf Auswertungen des Melderegisters durch die Statistikstelle der Stadt Hattingen. Geringfügige Abweichungen verschiedener Auswertungen zum gleichen Stichtag sind aufgrund eines aktuelleren Datenstandes möglich. Ursächlich hierfür sind verspätet oder gar nicht eingegangene Meldevorgänge (Geburten, Sterbefälle, Zuzüge, Wegzüge) und Korrekturen des Melderegisters.

## Bearbeitung

Stadt Hattingen  
Fachbereich Ratsangelegenheiten, Wahlen und Logistik  
Rathausplatz 1  
45525 Hattingen

Ansprechpartner: Thomas Surmann (Zimmer 26)  
Telefon: 02324 / 204-3230  
Telefax: 02324 / 204-3209  
E-Mail: t.surmann@hattingen.de

Sonderauswertungen über den Umfang dieser Einwohnerstatistik hinaus sind auf Anfrage hin möglich.

Eine Vervielfältigung (auch auszugsweise) ist nur mit Quellenangabe gestattet. Ohne ausdrückliche Genehmigung ist es nicht gestattet, diese Veröffentlichung für gewerbliche Zwecke zu nutzen.

## Inhaltsverzeichnis

### Übersicht

Einwohnerzahlen Hattingen und Ortsteile	4
Einwohnerentwicklung im Jahresvergleich	5
Einwohnerzahlen nach 1. Staatsangehörigkeit	6

### Altersstruktur

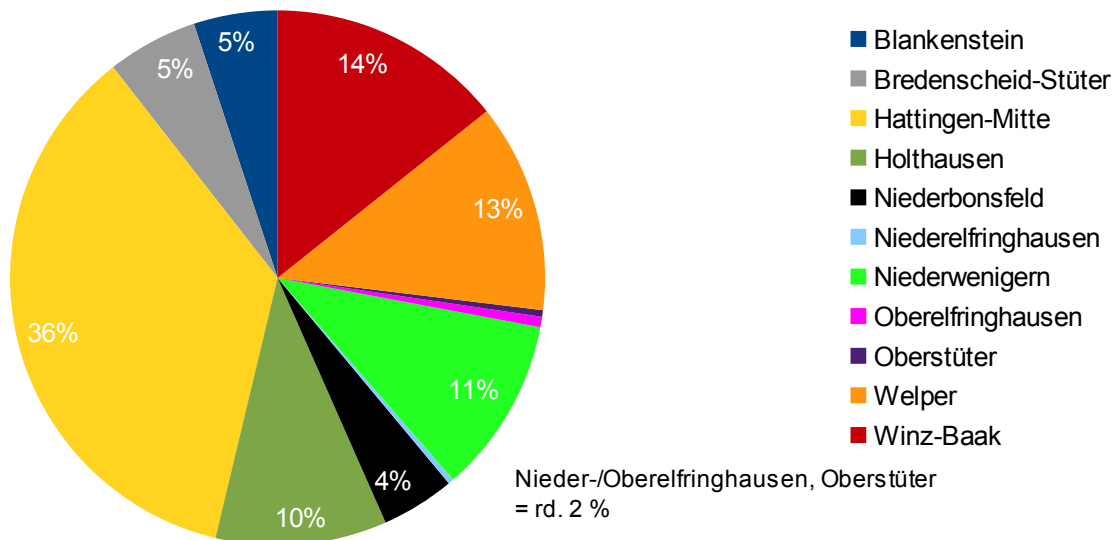
Alterspyramide	7
Einwohnerzahlen nach Alter	8
Einwohnerzahlen Ortsteile nach Altersgruppen	10

### Bewegungsstatistik

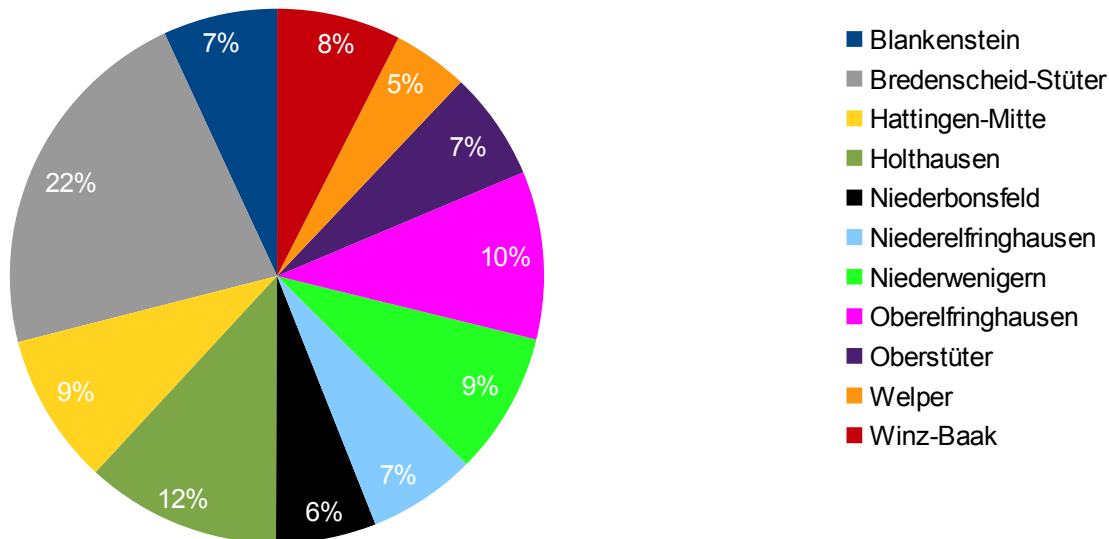
Einwohnerbewegung Hattingen - gesamt	14
Einwohnerbewegung Hattingen - Ausländer	15
Zu- und Wegzüge nach Herkunft- und Zielgebieten	16
Einwohnerbewegung Blankenstein	17
Einwohnerbewegung Bredenscheid-Stüter	18
Einwohnerbewegung Hattingen-Mitte	19
Einwohnerbewegung Holthausen	20
Einwohnerbewegung Niederbonsfeld	21
Einwohnerbewegung Niederelfringhausen	22
Einwohnerbewegung Niederwenigern	23
Einwohnerbewegung Oberelfringhausen	24
Einwohnerbewegung Oberstüter	25
Einwohnerbewegung Welper	26
Einwohnerbewegung Winz-Baak	27
Einwohnerbewegung im Jahresvergleich	28

Ortsteil	Einwohner mit Hauptwohnung	davon männlich	davon weiblich	Einwohner mit Nebenwohnung	Haupt- und Nebenwohnung	Fläche in km <sup>2</sup>	Einwohner je km <sup>2</sup>
Blankenstein	2.855	1.402	1.453	158	3.013	4,93	579
Bredenscheid-Stüter	3.090	1.547	1.543	160	3.250	15,76	196
Hattingen-Mitte	20.127	9.620	10.507	669	20.796	6,54	3.078
Holthausen	5.831	2.853	2.978	146	5.977	8,43	692
Niederbonsfeld	2.507	1.222	1.285	106	2.613	4,33	579
Niederelfringhausen	184	88	96	6	190	4,67	39
Niederwenigern	6.000	2.880	3.120	305	6.305	6,15	976
Oberelfringhausen	354	179	175	20	374	7,26	49
Oberstüter	223	117	106	12	235	4,69	48
Welper	7.122	3.450	3.672	173	7.295	3,27	2.178
Winz-Baak	8.052	3.963	4.089	246	8.298	5,36	1.502
Gesamt	56.345	27.321	29.024	2.001	58.346	71,39	789

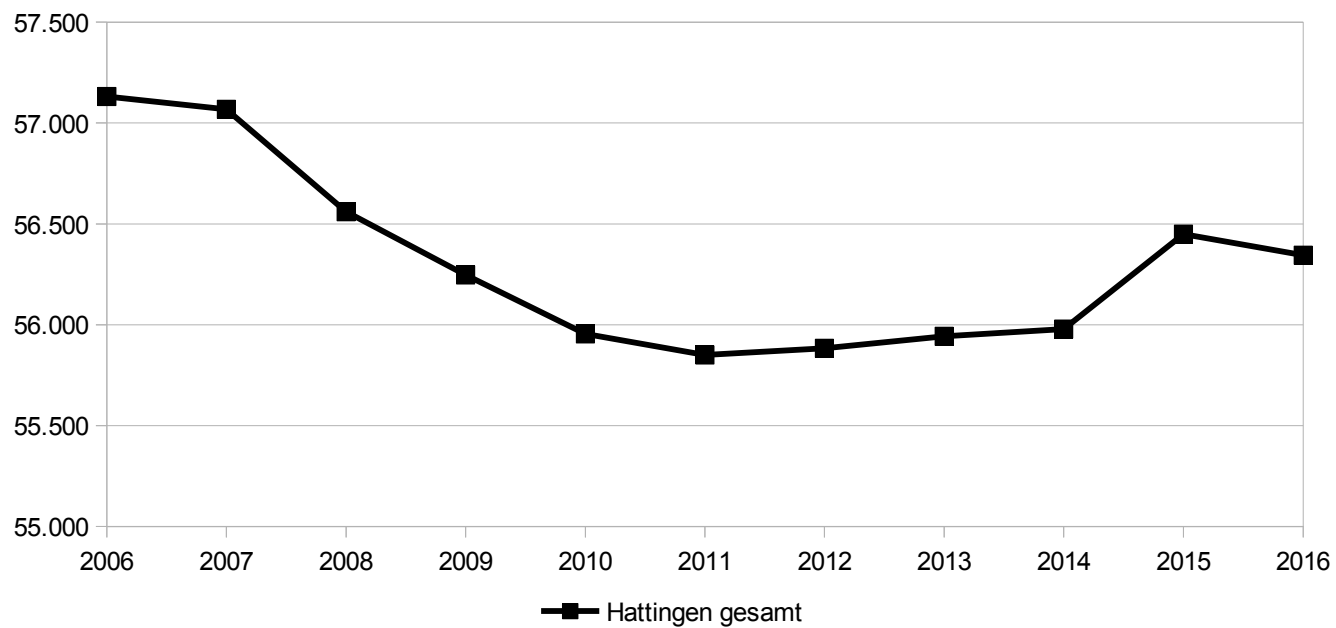
Einwohnerverteilung auf die Ortsteile



Flächenverteilung auf die Ortsteile



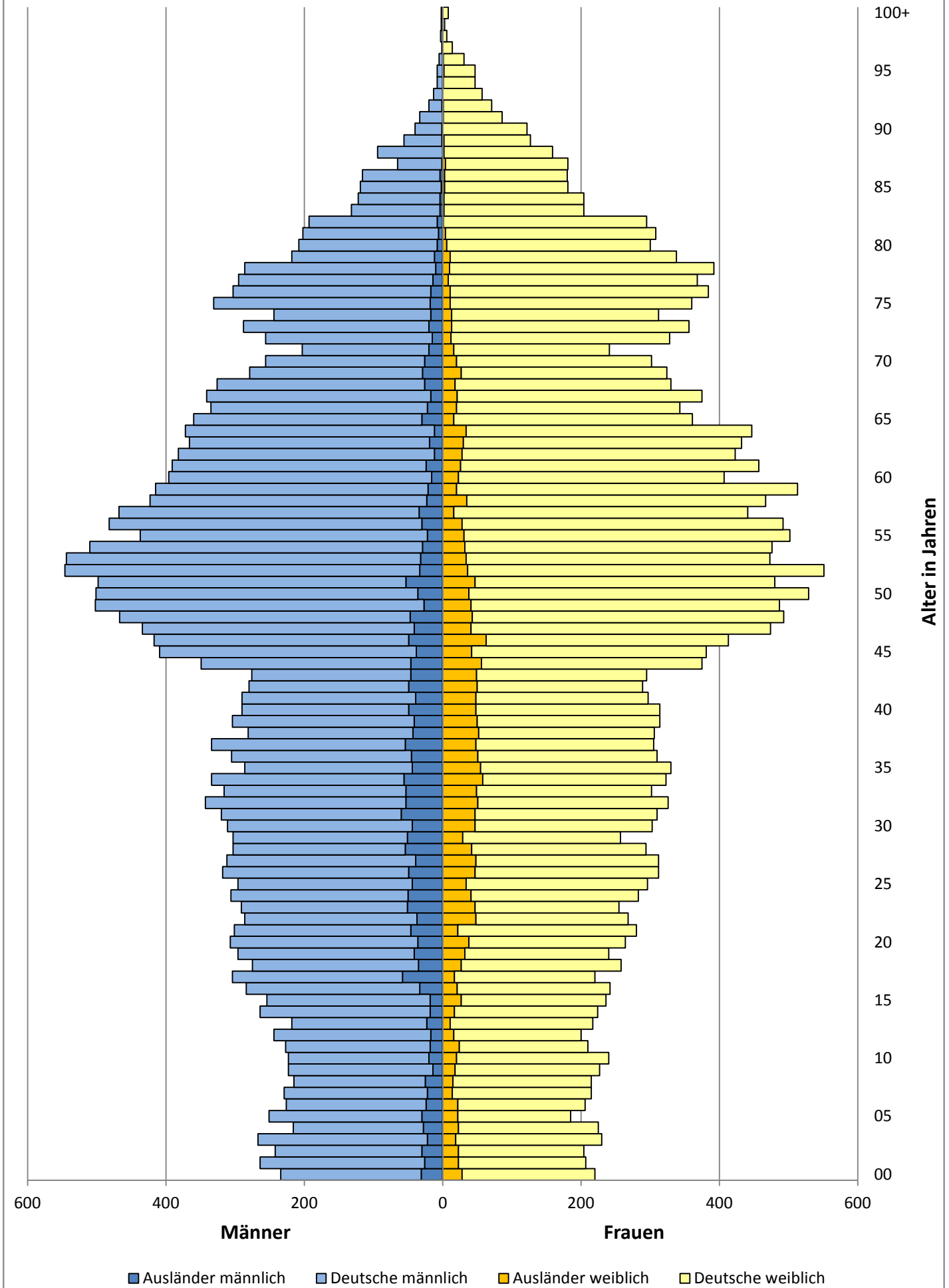
Ortsteil	Jahr											Änderungen in den letzten		
	2006	2007	2008	2009	2010	2011	2012	2013	2014	2015	2016	10 Jahren	5 Jahren	3 Jahren
Blankenstein	2.797	2.813	2.817	2.775	2.771	2.774	2.728	2.763	2.744	2.825	2.855	58	81	92
Bredenscheid-Stüter	3.335	3.313	3.216	3.195	3.117	3.121	3.102	3.065	3.082	3.082	3.090	-245	-31	25
Hattingen-Mitte	20.554	20.556	20.297	19.997	19.830	19.802	19.714	19.916	19.925	20.202	20.127	-427	325	211
Holthausen	5.880	5.845	5.796	5.868	5.822	5.861	5.924	5.916	5.877	5.857	5.831	-49	-30	-85
Niederbonsfeld	2.512	2.499	2.484	2.528	2.499	2.481	2.493	2.473	2.478	2.464	2.507	-5	26	34
Niederelfringhausen	200	203	205	206	201	200	198	192	191	188	184	-16	-16	-8
Niederwenigern	5.975	5.954	5.981	5.932	5.972	5.981	6.036	6.072	6.042	6.066	6.000	25	19	-72
Oberelfringhausen	372	371	370	370	375	379	378	353	355	361	354	-18	-25	1
Oberstüter	247	242	250	244	239	245	236	228	229	231	223	-24	-22	-5
Welper	7.357	7.335	7.285	7.240	7.190	7.086	7.057	6.974	7.083	7.228	7.122	-235	36	148
Winz-Baak	7.903	7.937	7.859	7.892	7.938	7.920	8.017	7.991	7.973	7.946	8.052	149	132	61
<b>Hattingen gesamt</b>	<b>57.132</b>	<b>57.068</b>	<b>56.560</b>	<b>56.247</b>	<b>55.954</b>	<b>55.850</b>	<b>55.883</b>	<b>55.943</b>	<b>55.979</b>	<b>56.450</b>	<b>56.345</b>	<b>-787</b>	<b>495</b>	<b>402</b>
Veränderungen gegenüber Vorjahr	-64	-508	-313	-293	-104	33	60	36	471	-105				



1. Staatsangehörigkeit		nach Kontinenten	
deutsch	51178	Europa (ohne Deutschland)	3760
nichtdeutsch	5165	Afrika	202
<i>davon EU-Staaten (ohne Deutschland)</i>	<i>1757</i>	Amerika	67
		Asien	883
Gesamtzahl der vertretenen		Australien	6
Staatsangehörigkeiten	120	<i>(Staatenlos, ungeklärt, ...)</i>	<i>247</i>

häufigste Staatsangehörigkeiten (ohne Deutschland)	
türkisch	1252
polnisch	526
syrisch	384
italienisch	275
ungeklärt	244
von Serbien und Montenegro	193
rumänisch	164
portugiesisch	154
griechisch	137
russisch	118
serbisch	100
irakisch	98
niederländisch	90
kosovarisch	84
kroatisch	71
österreichisch	71
bosnisch-herzegowinisch	58
ungarisch	54
sri-lankisch	53
spanisch	51
afghanisch	50
albanisch	49
britisch	37
mazedonisch	37
thailändisch	36
französisch	33
indisch	27
chinesisch	26
kasachisch	26
litauisch	24
marokkanisch	24
algerisch	23
eritreisch	23
iranisch	23
schweizerisch	23
guineisch	22
nigerianisch	22
bulgarisch	20
moldauisch	20

# Alterspyramide Hattingen 2016



Alter		Bevölkerung gesamt				Deutsche				Ausländer			
von	bis unter (Jahre)	männlich	weiblich	gesamt	in % an Gesamtbevölk.	männlich	weiblich	gesamt	in % an Gesamtbevölk.	männlich	weiblich	gesamt	in % an Gesamtbevölk.
00	01	234	220	<b>454</b>	0,81	203	192	<b>395</b>	0,70	31	28	<b>59</b>	0,10
01	02	264	207	<b>471</b>	0,84	238	184	<b>422</b>	0,75	26	23	<b>49</b>	0,09
02	03	242	204	<b>446</b>	0,79	212	181	<b>393</b>	0,70	30	23	<b>53</b>	0,09
03	04	267	230	<b>497</b>	0,88	245	211	<b>456</b>	0,81	22	19	<b>41</b>	0,07
04	05	216	225	<b>441</b>	0,78	188	202	<b>390</b>	0,69	28	23	<b>51</b>	0,09
05	06	251	185	<b>436</b>	0,77	221	163	<b>384</b>	0,68	30	22	<b>52</b>	0,09
06	07	226	206	<b>432</b>	0,77	202	184	<b>386</b>	0,69	24	22	<b>46</b>	0,08
07	08	229	215	<b>444</b>	0,79	207	201	<b>408</b>	0,72	22	14	<b>36</b>	0,06
08	09	215	215	<b>430</b>	0,76	190	200	<b>390</b>	0,69	25	15	<b>40</b>	0,07
09	10	223	227	<b>450</b>	0,80	209	209	<b>418</b>	0,74	14	18	<b>32</b>	0,06
10	11	223	240	<b>463</b>	0,82	203	220	<b>423</b>	0,75	20	20	<b>40</b>	0,07
11	12	227	210	<b>437</b>	0,78	209	186	<b>395</b>	0,70	18	24	<b>42</b>	0,07
12	13	244	200	<b>444</b>	0,79	227	184	<b>411</b>	0,73	17	16	<b>33</b>	0,06
13	14	218	217	<b>435</b>	0,77	195	206	<b>401</b>	0,71	23	11	<b>34</b>	0,06
14	15	264	224	<b>488</b>	0,87	246	207	<b>453</b>	0,80	18	17	<b>35</b>	0,06
15	16	254	236	<b>490</b>	0,87	236	209	<b>445</b>	0,79	18	27	<b>45</b>	0,08
16	17	284	242	<b>526</b>	0,93	251	221	<b>472</b>	0,84	33	21	<b>54</b>	0,10
17	18	304	220	<b>524</b>	0,93	246	203	<b>449</b>	0,80	58	17	<b>75</b>	0,13
18	19	275	258	<b>533</b>	0,95	240	231	<b>471</b>	0,84	35	27	<b>62</b>	0,11
19	20	296	240	<b>536</b>	0,95	255	208	<b>463</b>	0,82	41	32	<b>73</b>	0,13
20	21	307	264	<b>571</b>	1,01	271	226	<b>497</b>	0,88	36	38	<b>74</b>	0,13
21	22	301	280	<b>581</b>	1,03	255	258	<b>513</b>	0,91	46	22	<b>68</b>	0,12
22	23	286	268	<b>554</b>	0,98	249	220	<b>469</b>	0,83	37	48	<b>85</b>	0,15
23	24	291	255	<b>546</b>	0,97	240	208	<b>448</b>	0,80	51	47	<b>98</b>	0,17
24	25	306	283	<b>589</b>	1,05	256	242	<b>498</b>	0,88	50	41	<b>91</b>	0,16
25	26	296	296	<b>592</b>	1,05	252	262	<b>514</b>	0,91	44	34	<b>78</b>	0,14
26	27	318	312	<b>630</b>	1,12	269	265	<b>534</b>	0,95	49	47	<b>96</b>	0,17
27	28	312	312	<b>624</b>	1,11	273	264	<b>537</b>	0,95	39	48	<b>87</b>	0,15
28	29	303	294	<b>597</b>	1,06	249	252	<b>501</b>	0,89	54	42	<b>96</b>	0,17
29	30	303	257	<b>560</b>	0,99	252	228	<b>480</b>	0,85	51	29	<b>80</b>	0,14
30	31	311	303	<b>614</b>	1,09	267	256	<b>523</b>	0,93	44	47	<b>91</b>	0,16
31	32	320	310	<b>630</b>	1,12	260	263	<b>523</b>	0,93	60	47	<b>107</b>	0,19
32	33	343	326	<b>669</b>	1,19	290	275	<b>565</b>	1,00	53	51	<b>104</b>	0,18
33	34	316	302	<b>618</b>	1,10	263	253	<b>516</b>	0,92	53	49	<b>102</b>	0,18
34	35	334	323	<b>657</b>	1,17	278	265	<b>543</b>	0,96	56	58	<b>114</b>	0,20
35	36	286	330	<b>616</b>	1,09	242	275	<b>517</b>	0,92	44	55	<b>99</b>	0,18
36	37	305	310	<b>615</b>	1,09	260	259	<b>519</b>	0,92	45	51	<b>96</b>	0,17
37	38	334	305	<b>639</b>	1,13	280	257	<b>537</b>	0,95	54	48	<b>102</b>	0,18
38	39	281	306	<b>587</b>	1,04	238	254	<b>492</b>	0,87	43	52	<b>95</b>	0,17
39	40	304	314	<b>618</b>	1,10	263	264	<b>527</b>	0,94	41	50	<b>91</b>	0,16
40	41	290	314	<b>604</b>	1,07	241	266	<b>507</b>	0,90	49	48	<b>97</b>	0,17
41	42	290	297	<b>587</b>	1,04	251	249	<b>500</b>	0,89	39	48	<b>87</b>	0,15
42	43	280	289	<b>569</b>	1,01	231	239	<b>470</b>	0,83	49	50	<b>99</b>	0,18
43	44	276	295	<b>571</b>	1,01	230	246	<b>476</b>	0,84	46	49	<b>95</b>	0,17
44	45	349	375	<b>724</b>	1,28	303	319	<b>622</b>	1,10	46	56	<b>102</b>	0,18
45	46	409	381	<b>790</b>	1,40	371	339	<b>710</b>	1,26	38	42	<b>80</b>	0,14
46	47	417	413	<b>830</b>	1,47	368	350	<b>718</b>	1,27	49	63	<b>112</b>	0,20
47	48	434	474	<b>908</b>	1,61	393	433	<b>826</b>	1,47	41	41	<b>82</b>	0,15
48	49	467	493	<b>960</b>	1,70	420	450	<b>870</b>	1,54	47	43	<b>90</b>	0,16
49	50	502	487	<b>989</b>	1,76	475	446	<b>921</b>	1,63	27	41	<b>68</b>	0,12
50	51	501	529	<b>1.030</b>	1,83	465	491	<b>956</b>	1,70	36	38	<b>74</b>	0,13



Alter		Bevölkerung gesamt				Deutsche				Ausländer			
von	bis unter (Jahre)	männlich	weiblich	gesamt	in % an Gesamtbevölk.	männlich	weiblich	gesamt	in % an Gesamtbevölk.	männlich	weiblich	gesamt	in % an Gesamtbevölk.
51	52	498	480	<b>978</b>	1,74	445	433	<b>878</b>	1,56	53	47	<b>100</b>	0,18
52	53	546	551	<b>1.097</b>	1,95	513	515	<b>1.028</b>	1,82	33	36	<b>69</b>	0,12
53	54	544	473	<b>1.017</b>	1,80	512	439	<b>951</b>	1,69	32	34	<b>66</b>	0,12
54	55	510	476	<b>986</b>	1,75	481	444	<b>925</b>	1,64	29	32	<b>61</b>	0,11
55	56	437	502	<b>939</b>	1,67	415	471	<b>886</b>	1,57	22	31	<b>53</b>	0,09
56	57	482	492	<b>974</b>	1,73	452	464	<b>916</b>	1,63	30	28	<b>58</b>	0,10
57	58	468	441	<b>909</b>	1,61	434	425	<b>859</b>	1,52	34	16	<b>50</b>	0,09
58	59	423	467	<b>890</b>	1,58	400	432	<b>832</b>	1,48	23	35	<b>58</b>	0,10
59	60	415	513	<b>928</b>	1,65	394	493	<b>887</b>	1,57	21	20	<b>41</b>	0,07
60	61	396	407	<b>803</b>	1,43	380	384	<b>764</b>	1,36	16	23	<b>39</b>	0,07
61	62	391	457	<b>848</b>	1,51	367	431	<b>798</b>	1,42	24	26	<b>50</b>	0,09
62	63	382	423	<b>805</b>	1,43	370	395	<b>765</b>	1,36	12	28	<b>40</b>	0,07
63	64	366	432	<b>798</b>	1,42	347	402	<b>749</b>	1,33	19	30	<b>49</b>	0,09
64	65	372	447	<b>819</b>	1,45	360	413	<b>773</b>	1,37	12	34	<b>46</b>	0,08
65	66	360	361	<b>721</b>	1,28	330	345	<b>675</b>	1,20	30	16	<b>46</b>	0,08
66	67	335	343	<b>678</b>	1,20	313	323	<b>636</b>	1,13	22	20	<b>42</b>	0,07
67	68	341	375	<b>716</b>	1,27	324	354	<b>678</b>	1,20	17	21	<b>38</b>	0,07
68	69	326	330	<b>656</b>	1,16	300	312	<b>612</b>	1,09	26	18	<b>44</b>	0,08
69	70	279	324	<b>603</b>	1,07	250	297	<b>547</b>	0,97	29	27	<b>56</b>	0,10
70	71	256	302	<b>558</b>	0,99	230	282	<b>512</b>	0,91	26	20	<b>46</b>	0,08
71	72	203	241	<b>444</b>	0,79	183	225	<b>408</b>	0,72	20	16	<b>36</b>	0,06
72	73	256	328	<b>584</b>	1,04	241	316	<b>557</b>	0,99	15	12	<b>27</b>	0,05
73	74	288	356	<b>644</b>	1,14	268	343	<b>611</b>	1,08	20	13	<b>33</b>	0,06
74	75	244	312	<b>556</b>	0,99	227	299	<b>526</b>	0,93	17	13	<b>30</b>	0,05
75	76	331	360	<b>691</b>	1,23	313	349	<b>662</b>	1,17	18	11	<b>29</b>	0,05
76	77	303	384	<b>687</b>	1,22	286	373	<b>659</b>	1,17	17	11	<b>28</b>	0,05
77	78	295	368	<b>663</b>	1,18	281	360	<b>641</b>	1,14	14	8	<b>22</b>	0,04
78	79	286	392	<b>678</b>	1,20	276	382	<b>658</b>	1,17	10	10	<b>20</b>	0,04
79	80	218	338	<b>556</b>	0,99	206	327	<b>533</b>	0,95	12	11	<b>23</b>	0,04
80	81	208	300	<b>508</b>	0,90	200	294	<b>494</b>	0,88	8	6	<b>14</b>	0,02
81	82	202	308	<b>510</b>	0,91	196	304	<b>500</b>	0,89	6	4	<b>10</b>	0,02
82	83	193	295	<b>488</b>	0,87	185	294	<b>479</b>	0,85	8	1	<b>9</b>	0,02
83	84	132	204	<b>336</b>	0,60	128	202	<b>330</b>	0,59	4	2	<b>6</b>	0,01
84	85	122	204	<b>326</b>	0,58	118	202	<b>320</b>	0,57	4	2	<b>6</b>	0,01
85	86	119	181	<b>300</b>	0,53	117	178	<b>295</b>	0,52	2	3	<b>5</b>	0,01
86	87	116	180	<b>296</b>	0,53	112	177	<b>289</b>	0,51	4	3	<b>7</b>	0,01
87	88	65	181	<b>246</b>	0,44	64	177	<b>241</b>	0,43	1	4	<b>5</b>	0,01
88	89	94	159	<b>253</b>	0,45	94	157	<b>251</b>	0,45	0	2	<b>2</b>	0,00
89	90	56	127	<b>183</b>	0,32	55	125	<b>180</b>	0,32	1	2	<b>3</b>	0,01
90	91	40	122	<b>162</b>	0,29	39	122	<b>161</b>	0,29	1	0	<b>1</b>	0,00
91	92	33	86	<b>119</b>	0,21	33	85	<b>118</b>	0,21	0	1	<b>1</b>	0,00
92	93	20	71	<b>91</b>	0,16	19	70	<b>89</b>	0,16	1	1	<b>2</b>	0,00
93	94	13	57	<b>70</b>	0,12	13	57	<b>70</b>	0,12	0	0	<b>0</b>	0,00
94	95	8	47	<b>55</b>	0,10	8	46	<b>54</b>	0,10	0	1	<b>1</b>	0,00
95	96	8	47	<b>55</b>	0,10	8	45	<b>53</b>	0,09	0	2	<b>2</b>	0,00
96	97	5	31	<b>36</b>	0,06	5	30	<b>35</b>	0,06	0	1	<b>1</b>	0,00
97	98	1	14	<b>15</b>	0,03	1	14	<b>15</b>	0,03	0	0	<b>0</b>	0,00
98	99	3	6	<b>9</b>	0,02	3	6	<b>9</b>	0,02	0	0	<b>0</b>	0,00
99	100	2	3	<b>5</b>	0,01	2	3	<b>5</b>	0,01	0	0	<b>0</b>	0,00
100 +		2	8	<b>10</b>	0,02	2	8	<b>10</b>	0,02	0	0	<b>0</b>	0,00
<b>Summe</b>		<b>27.321</b>	<b>29.024</b>	<b>56.345</b>	<b>100,00</b>	<b>24.678</b>	<b>26.500</b>	<b>51.178</b>	<b>90,83</b>	<b>2.643</b>	<b>2.524</b>	<b>5.167</b>	<b>9,17</b>

Alter von bis unter (Jahre)	Bevölkerung gesamt				Deutsche				Ausländer			
	männlich	weiblich	gesamt	in % an Gesamtbevölk.	männlich	weiblich	gesamt	in % an Gesamtbevölk.	männlich	weiblich	gesamt	in % an Gesamtbevölk.
<b>Hattingen</b>												
00 – 03	740	631	<b>1.371</b>	2,43	653	557	<b>1.210</b>	2,15	87	74	<b>161</b>	0,29
03 – 06	734	640	<b>1.374</b>	2,44	654	576	<b>1.230</b>	2,18	80	64	<b>144</b>	0,26
06 – 10	893	863	<b>1.756</b>	3,12	808	794	<b>1.602</b>	2,84	85	69	<b>154</b>	0,27
10 – 14	912	867	<b>1.779</b>	3,16	834	796	<b>1.630</b>	2,89	78	71	<b>149</b>	0,26
14 – 18	1.106	922	<b>2.028</b>	3,60	979	840	<b>1.819</b>	3,23	127	82	<b>209</b>	0,37
18 – 22	1.179	1.042	<b>2.221</b>	3,94	1.021	923	<b>1.944</b>	3,45	158	119	<b>277</b>	0,49
22 – 25	883	806	<b>1.689</b>	3,00	745	670	<b>1.415</b>	2,51	138	136	<b>274</b>	0,49
25 – 35	3.156	3.035	<b>6.191</b>	10,99	2.653	2.583	<b>5.236</b>	9,29	503	452	<b>955</b>	1,69
35 – 45	2.995	3.135	<b>6.130</b>	10,88	2.539	2.628	<b>5.167</b>	9,17	456	507	<b>963</b>	1,71
45 – 55	4.828	4.757	<b>9.585</b>	17,01	4.443	4.340	<b>8.783</b>	15,59	385	417	<b>802</b>	1,42
55 – 65	4.132	4.581	<b>8.713</b>	15,46	3.919	4.310	<b>8.229</b>	14,60	213	271	<b>484</b>	0,86
65 – 75	2.888	3.272	<b>6.160</b>	10,93	2.666	3.096	<b>5.762</b>	10,23	222	176	<b>398</b>	0,71
75 – 85	2.290	3.153	<b>5.443</b>	9,66	2.189	3.087	<b>5.276</b>	9,36	101	66	<b>167</b>	0,30
85 +	585	1.320	<b>1.905</b>	3,38	575	1.300	<b>1.875</b>	3,33	10	20	<b>30</b>	0,05
<b>Gesamt</b>	<b>27.321</b>	<b>29.024</b>	<b>56.345</b>	<b>100,00</b>	<b>24.678</b>	<b>26.500</b>	<b>51.178</b>	<b>90,83</b>	<b>2.643</b>	<b>2.524</b>	<b>5.167</b>	<b>9,17</b>
<b>Blankenstein</b>												
00 – 03	46	33	<b>79</b>	2,77	45	33	<b>78</b>	2,73	1	0	<b>1</b>	0,04
03 – 06	40	44	<b>84</b>	2,94	39	44	<b>83</b>	2,91	1	0	<b>1</b>	0,04
06 – 10	43	56	<b>99</b>	3,47	43	56	<b>99</b>	3,47	0	0	<b>0</b>	0,00
10 – 14	35	47	<b>82</b>	2,87	35	46	<b>81</b>	2,84	0	1	<b>1</b>	0,04
14 – 18	60	55	<b>115</b>	4,03	60	55	<b>115</b>	4,03	0	0	<b>0</b>	0,00
18 – 22	65	61	<b>126</b>	4,41	61	58	<b>119</b>	4,17	4	3	<b>7</b>	0,25
22 – 25	39	32	<b>71</b>	2,49	35	30	<b>65</b>	2,28	4	2	<b>6</b>	0,21
25 – 35	138	144	<b>282</b>	9,88	126	138	<b>264</b>	9,25	12	6	<b>18</b>	0,63
35 – 45	167	167	<b>334</b>	11,70	156	157	<b>313</b>	10,96	11	10	<b>21</b>	0,74
45 – 55	283	249	<b>532</b>	18,63	270	236	<b>506</b>	17,72	13	13	<b>26</b>	0,91
55 – 65	186	244	<b>430</b>	15,06	182	230	<b>412</b>	14,43	4	14	<b>18</b>	0,63
65 – 75	172	154	<b>326</b>	11,42	163	144	<b>307</b>	10,75	9	10	<b>19</b>	0,67
75 – 85	113	120	<b>233</b>	8,16	110	120	<b>230</b>	8,06	3	0	<b>3</b>	0,11
85 +	15	47	<b>62</b>	2,17	15	45	<b>60</b>	2,10	0	2	<b>2</b>	0,07
<b>Gesamt</b>	<b>1.402</b>	<b>1.453</b>	<b>2.855</b>	<b>100,00</b>	<b>1.340</b>	<b>1.392</b>	<b>2.732</b>	<b>95,69</b>	<b>62</b>	<b>61</b>	<b>123</b>	<b>4,31</b>
<b>Bredenscheid-Stüter</b>												
00 – 03	29	26	<b>55</b>	1,78	26	23	<b>49</b>	1,59	3	3	<b>6</b>	0,19
03 – 06	39	25	<b>64</b>	2,07	37	24	<b>61</b>	1,97	2	1	<b>3</b>	0,10
06 – 10	48	39	<b>87</b>	2,82	44	38	<b>82</b>	2,65	4	1	<b>5</b>	0,16
10 – 14	56	35	<b>91</b>	2,94	50	33	<b>83</b>	2,69	6	2	<b>8</b>	0,26
14 – 18	54	40	<b>94</b>	3,04	44	39	<b>83</b>	2,69	10	1	<b>11</b>	0,36
18 – 22	60	48	<b>108</b>	3,50	55	45	<b>100</b>	3,24	5	3	<b>8</b>	0,26
22 – 25	37	34	<b>71</b>	2,30	35	32	<b>67</b>	2,17	2	2	<b>4</b>	0,13
25 – 35	143	155	<b>298</b>	9,64	126	143	<b>269</b>	8,71	17	12	<b>29</b>	0,94
35 – 45	170	164	<b>334</b>	10,81	160	152	<b>312</b>	10,10	10	12	<b>22</b>	0,71
45 – 55	313	275	<b>588</b>	19,03	303	269	<b>572</b>	18,51	10	6	<b>16</b>	0,52
55 – 65	279	306	<b>585</b>	18,93	271	296	<b>567</b>	18,35	8	10	<b>18</b>	0,58
65 – 75	175	181	<b>356</b>	11,52	168	179	<b>347</b>	11,23	7	2	<b>9</b>	0,29
75 – 85	119	157	<b>276</b>	8,93	119	156	<b>275</b>	8,90	0	1	<b>1</b>	0,03
85 +	25	58	<b>83</b>	2,69	25	58	<b>83</b>	2,69	0	0	<b>0</b>	0,00
<b>Gesamt</b>	<b>1.547</b>	<b>1.543</b>	<b>3.090</b>	<b>100,00</b>	<b>1.463</b>	<b>1.487</b>	<b>2.950</b>	<b>95,47</b>	<b>84</b>	<b>56</b>	<b>140</b>	<b>4,53</b>

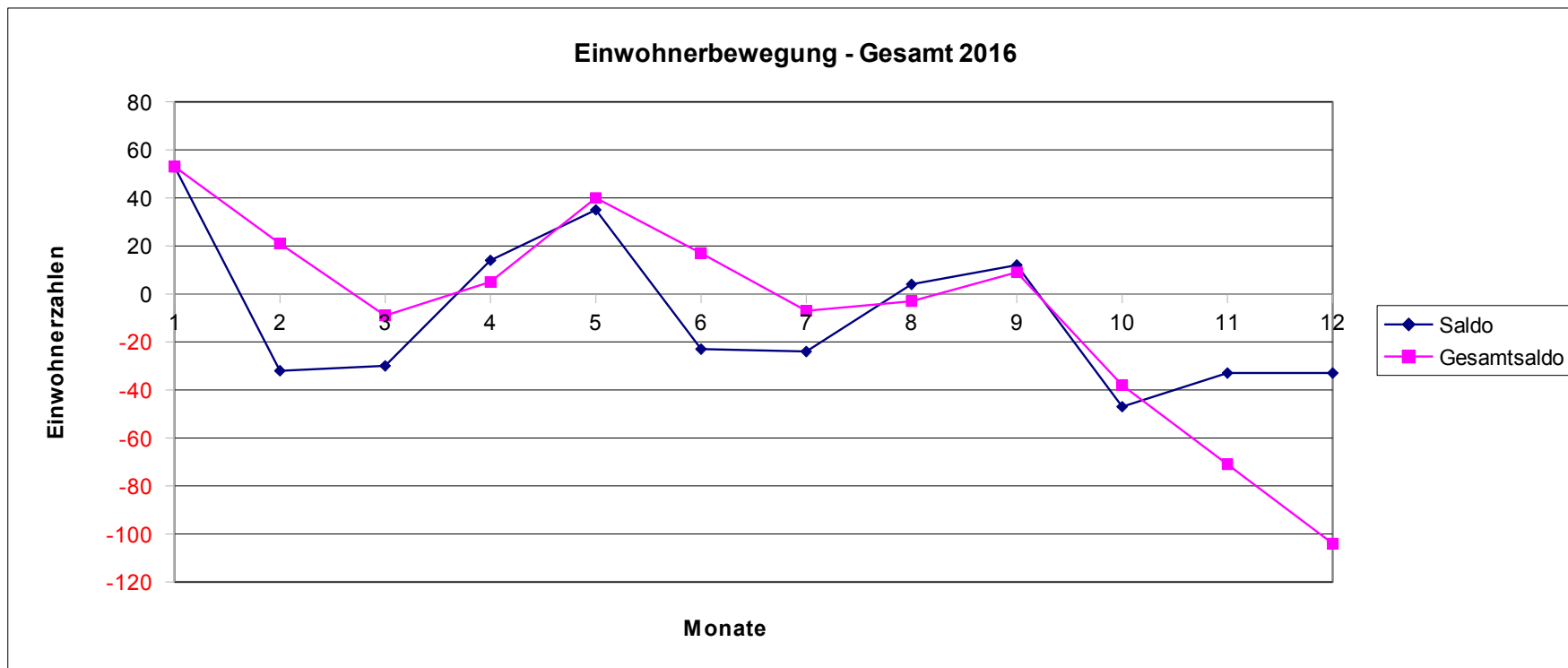
Alter von bis unter (Jahre)	Bevölkerung gesamt				Deutsche				Ausländer			
	männlich	weiblich	gesamt	in % an Gesamtbevölk.	männlich	weiblich	gesamt	in % an Gesamtbevölk.	männlich	weiblich	gesamt	in % an Gesamtbevölk.
<b>Hattingen-Mitte</b>												
00 – 03	244	223	<b>467</b>	2,32	194	183	<b>377</b>	1,87	50	40	<b>90</b>	0,45
03 – 06	234	195	<b>429</b>	2,13	192	166	<b>358</b>	1,78	42	29	<b>71</b>	0,35
06 – 10	314	290	<b>604</b>	3,00	270	242	<b>512</b>	2,54	44	48	<b>92</b>	0,46
10 – 14	300	278	<b>578</b>	2,87	260	234	<b>494</b>	2,45	40	44	<b>84</b>	0,42
14 – 18	345	297	<b>642</b>	3,19	288	253	<b>541</b>	2,69	57	44	<b>101</b>	0,50
18 – 22	421	369	<b>790</b>	3,93	341	307	<b>648</b>	3,22	80	62	<b>142</b>	0,71
22 – 25	373	325	<b>698</b>	3,47	296	254	<b>550</b>	2,73	77	71	<b>148</b>	0,74
25 – 35	1.324	1.211	<b>2.535</b>	12,60	1.037	984	<b>2.021</b>	10,04	287	227	<b>514</b>	2,55
35 – 45	1.032	1.104	<b>2.136</b>	10,61	787	837	<b>1.624</b>	8,07	245	267	<b>512</b>	2,54
45 – 55	1.570	1.591	<b>3.161</b>	15,71	1.383	1.366	<b>2.749</b>	13,66	187	225	<b>412</b>	2,05
55 – 65	1.464	1.625	<b>3.089</b>	15,35	1.360	1.493	<b>2.853</b>	14,17	104	132	<b>236</b>	1,17
65 – 75	981	1.167	<b>2.148</b>	10,67	854	1.072	<b>1.926</b>	9,57	127	95	<b>222</b>	1,10
75 – 85	770	1.265	<b>2.035</b>	10,11	719	1.230	<b>1.949</b>	9,68	51	35	<b>86</b>	0,43
85 +	248	567	<b>815</b>	4,05	243	555	<b>798</b>	3,96	5	12	<b>17</b>	0,08
<b>Gesamt</b>	<b>9.620</b>	<b>10.507</b>	<b>20.127</b>	<b>100,00</b>	<b>8.224</b>	<b>9.176</b>	<b>17.400</b>	<b>86,45</b>	<b>1.396</b>	<b>1.331</b>	<b>2.727</b>	<b>13,55</b>
<b>Holthausen</b>												
00 – 03	81	64	<b>145</b>	2,49	76	64	<b>140</b>	2,40	5	0	<b>5</b>	0,09
03 – 06	91	73	<b>164</b>	2,81	83	65	<b>148</b>	2,54	8	8	<b>16</b>	0,27
06 – 10	119	110	<b>229</b>	3,93	112	108	<b>220</b>	3,77	7	2	<b>9</b>	0,15
10 – 14	127	131	<b>258</b>	4,42	120	123	<b>243</b>	4,17	7	8	<b>15</b>	0,26
14 – 18	139	130	<b>269</b>	4,61	126	126	<b>252</b>	4,32	13	4	<b>17</b>	0,29
18 – 22	153	137	<b>290</b>	4,97	145	126	<b>271</b>	4,65	8	11	<b>19</b>	0,33
22 – 25	69	76	<b>145</b>	2,49	62	67	<b>129</b>	2,21	7	9	<b>16</b>	0,27
25 – 35	292	294	<b>586</b>	10,05	261	248	<b>509</b>	8,73	31	46	<b>77</b>	1,32
35 – 45	313	349	<b>662</b>	11,35	281	301	<b>582</b>	9,98	32	48	<b>80</b>	1,37
45 – 55	548	565	<b>1.113</b>	19,09	517	536	<b>1.053</b>	18,06	31	29	<b>60</b>	1,03
55 – 65	414	462	<b>876</b>	15,02	398	444	<b>842</b>	14,44	16	18	<b>34</b>	0,58
65 – 75	292	311	<b>603</b>	10,34	282	303	<b>585</b>	10,03	10	8	<b>18</b>	0,31
75 – 85	185	214	<b>399</b>	6,84	179	208	<b>387</b>	6,64	6	6	<b>12</b>	0,21
85 +	30	62	<b>92</b>	1,58	29	60	<b>89</b>	1,53	1	2	<b>3</b>	0,05
<b>Gesamt</b>	<b>2.853</b>	<b>2.978</b>	<b>5.831</b>	<b>100,00</b>	<b>2.671</b>	<b>2.779</b>	<b>5.450</b>	<b>93,47</b>	<b>182</b>	<b>199</b>	<b>381</b>	<b>6,53</b>
<b>Niederbonsfeld</b>												
00 – 03	41	34	<b>75</b>	2,99	39	29	<b>68</b>	2,71	2	5	<b>7</b>	0,28
03 – 06	33	28	<b>61</b>	2,43	27	24	<b>51</b>	2,03	6	4	<b>10</b>	0,40
06 – 10	39	29	<b>68</b>	2,71	36	29	<b>65</b>	2,59	3	0	<b>3</b>	0,12
10 – 14	39	43	<b>82</b>	3,27	36	38	<b>74</b>	2,95	3	5	<b>8</b>	0,32
14 – 18	46	36	<b>82</b>	3,27	39	34	<b>73</b>	2,91	7	2	<b>9</b>	0,36
18 – 22	32	39	<b>71</b>	2,83	28	36	<b>64</b>	2,55	4	3	<b>7</b>	0,28
22 – 25	26	32	<b>58</b>	2,31	25	31	<b>56</b>	2,23	1	1	<b>2</b>	0,08
25 – 35	102	122	<b>224</b>	8,93	96	114	<b>210</b>	8,38	6	8	<b>14</b>	0,56
35 – 45	114	141	<b>255</b>	10,17	108	133	<b>241</b>	9,61	6	8	<b>14</b>	0,56
45 – 55	241	236	<b>477</b>	19,03	236	229	<b>465</b>	18,55	5	7	<b>12</b>	0,48
55 – 65	228	246	<b>474</b>	18,91	221	240	<b>461</b>	18,39	7	6	<b>13</b>	0,52
65 – 75	147	139	<b>286</b>	11,41	144	138	<b>282</b>	11,25	3	1	<b>4</b>	0,16
75 – 85	108	125	<b>233</b>	9,29	108	125	<b>233</b>	9,29	0	0	<b>0</b>	0,00
85 +	26	35	<b>61</b>	2,43	25	34	<b>59</b>	2,35	1	1	<b>2</b>	0,08
<b>Gesamt</b>	<b>1.222</b>	<b>1.285</b>	<b>2.507</b>	<b>100,00</b>	<b>1.168</b>	<b>1.234</b>	<b>2.402</b>	<b>95,81</b>	<b>54</b>	<b>51</b>	<b>105</b>	<b>4,19</b>

Alter von bis unter (Jahre)	Bevölkerung gesamt				Deutsche				Ausländer			
	männlich	weiblich	gesamt	in % an Gesamtbevölk.	männlich	weiblich	gesamt	in % an Gesamtbevölk.	männlich	weiblich	gesamt	in % an Gesamtbevölk.
<b>Niederelfringhausen</b>												
00 – 03	2	1	3	1,63	2	1	3	1,63	0	0	0	0,00
03 – 06	0	2	2	1,09	0	2	2	1,09	0	0	0	0,00
06 – 10	1	3	4	2,17	1	3	4	2,17	0	0	0	0,00
10 – 14	2	4	6	3,26	2	4	6	3,26	0	0	0	0,00
14 – 18	5	5	10	5,43	5	4	9	4,89	0	1	1	0,54
18 – 22	7	4	11	5,98	7	4	11	5,98	0	0	0	0,00
22 – 25	1	3	4	2,17	1	3	4	2,17	0	0	0	0,00
25 – 35	11	13	24	13,04	11	13	24	13,04	0	0	0	0,00
35 – 45	11	8	19	10,33	11	8	19	10,33	0	0	0	0,00
45 – 55	19	21	40	21,74	19	20	39	21,20	0	1	1	0,54
55 – 65	10	15	25	13,59	10	15	25	13,59	0	0	0	0,00
65 – 75	12	10	22	11,96	12	10	22	11,96	0	0	0	0,00
75 – 85	6	7	13	7,07	6	7	13	7,07	0	0	0	0,00
85 +	1	0	1	0,54	1	0	1	0,54	0	0	0	0,00
<b>Gesamt</b>	<b>88</b>	<b>96</b>	<b>184</b>	<b>100,00</b>	<b>88</b>	<b>94</b>	<b>182</b>	<b>98,91</b>	<b>0</b>	<b>2</b>	<b>2</b>	<b>1,09</b>
<b>Niederwenigern</b>												
00 – 03	73	56	129	2,15	69	52	121	2,02	4	4	8	0,13
03 – 06	84	70	154	2,57	80	68	148	2,47	4	2	6	0,10
06 – 10	88	89	177	2,95	86	86	172	2,87	2	3	5	0,08
10 – 14	104	98	202	3,37	99	96	195	3,25	5	2	7	0,12
14 – 18	152	119	271	4,52	148	115	263	4,38	4	4	8	0,13
18 – 22	119	98	217	3,62	116	96	212	3,53	3	2	5	0,08
22 – 25	71	60	131	2,18	69	58	127	2,12	2	2	4	0,07
25 – 35	211	232	443	7,38	200	221	421	7,02	11	11	22	0,37
35 – 45	306	334	640	10,67	290	322	612	10,20	16	12	28	0,47
45 – 55	524	548	1.072	17,87	508	527	1.035	17,25	16	21	37	0,62
55 – 65	417	466	883	14,72	410	455	865	14,42	7	11	18	0,30
65 – 75	344	392	736	12,27	336	387	723	12,05	8	5	13	0,22
75 – 85	296	368	664	11,07	296	361	657	10,95	0	7	7	0,12
85 +	91	190	281	4,68	90	189	279	4,65	1	1	2	0,03
<b>Gesamt</b>	<b>2.880</b>	<b>3.120</b>	<b>6.000</b>	<b>100,00</b>	<b>2.797</b>	<b>3.033</b>	<b>5.830</b>	<b>97,17</b>	<b>83</b>	<b>87</b>	<b>170</b>	<b>2,83</b>
<b>Oberelfringhausen</b>												
00 – 03	3	7	10	2,82	3	7	10	2,82	0	0	0	0,00
03 – 06	6	8	14	3,95	6	8	14	3,95	0	0	0	0,00
06 – 10	4	6	10	2,82	4	6	10	2,82	0	0	0	0,00
10 – 14	4	2	6	1,69	4	2	6	1,69	0	0	0	0,00
14 – 18	4	4	8	2,26	4	4	8	2,26	0	0	0	0,00
18 – 22	4	4	8	2,26	4	4	8	2,26	0	0	0	0,00
22 – 25	7	7	14	3,95	7	7	14	3,95	0	0	0	0,00
25 – 35	23	15	38	10,73	21	14	35	9,89	2	1	3	0,85
35 – 45	22	22	44	12,43	18	21	39	11,02	4	1	5	1,41
45 – 55	30	36	66	18,64	27	34	61	17,23	3	2	5	1,41
55 – 65	39	27	66	18,64	36	25	61	17,23	3	2	5	1,41
65 – 75	17	14	31	8,76	17	14	31	8,76	0	0	0	0,00
75 – 85	14	18	32	9,04	14	18	32	9,04	0	0	0	0,00
85 +	2	5	7	1,98	2	5	7	1,98	0	0	0	0,00
<b>Gesamt</b>	<b>179</b>	<b>175</b>	<b>354</b>	<b>100,00</b>	<b>167</b>	<b>169</b>	<b>336</b>	<b>94,92</b>	<b>12</b>	<b>6</b>	<b>18</b>	<b>5,08</b>

Alter von bis unter (Jahre)	Bevölkerung gesamt				Deutsche				Ausländer			
	männlich	weiblich	gesamt	in % an Gesamtbevölk.	männlich	weiblich	gesamt	in % an Gesamtbevölk.	männlich	weiblich	gesamt	in % an Gesamtbevölk.
<b>Oberstüter</b>												
00 – 03	2	3	<b>5</b>	2,24	2	3	<b>5</b>	2,24	0	0	<b>0</b>	0,00
03 – 06	2	4	<b>6</b>	2,69	2	4	<b>6</b>	2,69	0	0	<b>0</b>	0,00
06 – 10	1	8	<b>9</b>	4,04	1	8	<b>9</b>	4,04	0	0	<b>0</b>	0,00
10 – 14	6	2	<b>8</b>	3,59	6	2	<b>8</b>	3,59	0	0	<b>0</b>	0,00
14 – 18	4	4	<b>8</b>	3,59	4	4	<b>8</b>	3,59	0	0	<b>0</b>	0,00
18 – 22	6	2	<b>8</b>	3,59	6	2	<b>8</b>	3,59	0	0	<b>0</b>	0,00
22 – 25	3	1	<b>4</b>	1,79	3	1	<b>4</b>	1,79	0	0	<b>0</b>	0,00
25 – 35	7	7	<b>14</b>	6,28	7	7	<b>14</b>	6,28	0	0	<b>0</b>	0,00
35 – 45	12	9	<b>21</b>	9,42	10	9	<b>19</b>	8,52	2	0	<b>2</b>	0,90
45 – 55	21	19	<b>40</b>	17,94	20	19	<b>39</b>	17,49	1	0	<b>1</b>	0,45
55 – 65	23	19	<b>42</b>	18,83	16	18	<b>34</b>	15,25	7	1	<b>8</b>	3,59
65 – 75	14	17	<b>31</b>	13,90	14	17	<b>31</b>	13,90	0	0	<b>0</b>	0,00
75 – 85	12	7	<b>19</b>	8,52	11	7	<b>18</b>	8,07	1	0	<b>1</b>	0,45
85 +	4	4	<b>8</b>	3,59	4	4	<b>8</b>	3,59	0	0	<b>0</b>	0,00
<b>Gesamt</b>	<b>117</b>	<b>106</b>	<b>223</b>	<b>100,00</b>	<b>106</b>	<b>105</b>	<b>211</b>	<b>94,62</b>	<b>11</b>	<b>1</b>	<b>12</b>	<b>5,38</b>
<b>Welper</b>												
00 – 03	81	86	<b>167</b>	2,34	70	73	<b>143</b>	2,01	11	13	<b>24</b>	0,34
03 – 06	81	74	<b>155</b>	2,18	73	67	<b>140</b>	1,97	8	7	<b>15</b>	0,21
06 – 10	95	99	<b>194</b>	2,72	86	93	<b>179</b>	2,51	9	6	<b>15</b>	0,21
10 – 14	104	114	<b>218</b>	3,06	97	111	<b>208</b>	2,92	7	3	<b>10</b>	0,14
14 – 18	147	103	<b>250</b>	3,51	120	90	<b>210</b>	2,95	27	13	<b>40</b>	0,56
18 – 22	166	135	<b>301</b>	4,23	125	115	<b>240</b>	3,37	41	20	<b>61</b>	0,86
22 – 25	116	113	<b>229</b>	3,22	90	86	<b>176</b>	2,47	26	27	<b>53</b>	0,74
25 – 35	420	355	<b>775</b>	10,88	338	294	<b>632</b>	8,87	82	61	<b>143</b>	2,01
35 – 45	362	369	<b>731</b>	10,26	296	308	<b>604</b>	8,48	66	61	<b>127</b>	1,78
45 – 55	595	568	<b>1.163</b>	16,33	528	505	<b>1.033</b>	14,50	67	63	<b>130</b>	1,83
55 – 65	521	563	<b>1.084</b>	15,22	487	517	<b>1.004</b>	14,10	34	46	<b>80</b>	1,12
65 – 75	372	425	<b>797</b>	11,19	335	385	<b>720</b>	10,11	37	40	<b>77</b>	1,08
75 – 85	307	443	<b>750</b>	10,53	281	434	<b>715</b>	10,04	26	9	<b>35</b>	0,49
85 +	83	225	<b>308</b>	4,32	83	224	<b>307</b>	4,31	0	1	<b>1</b>	0,01
<b>Gesamt</b>	<b>3.450</b>	<b>3.672</b>	<b>7.122</b>	<b>100,00</b>	<b>3.009</b>	<b>3.302</b>	<b>6.311</b>	<b>88,61</b>	<b>441</b>	<b>370</b>	<b>811</b>	<b>11,39</b>
<b>Winz-Baak</b>												
00 – 03	138	98	<b>236</b>	2,93	127	89	<b>216</b>	2,68	11	9	<b>20</b>	0,25
03 – 06	124	117	<b>241</b>	2,99	115	104	<b>219</b>	2,72	9	13	<b>22</b>	0,27
06 – 10	141	134	<b>275</b>	3,42	125	125	<b>250</b>	3,10	16	9	<b>25</b>	0,31
10 – 14	135	113	<b>248</b>	3,08	125	107	<b>232</b>	2,88	10	6	<b>16</b>	0,20
14 – 18	150	129	<b>279</b>	3,46	141	116	<b>257</b>	3,19	9	13	<b>22</b>	0,27
18 – 22	146	145	<b>291</b>	3,61	133	130	<b>263</b>	3,27	13	15	<b>28</b>	0,35
22 – 25	141	123	<b>264</b>	3,28	122	101	<b>223</b>	2,77	19	22	<b>41</b>	0,51
25 – 35	485	487	<b>972</b>	12,07	430	407	<b>837</b>	10,39	55	80	<b>135</b>	1,68
35 – 45	486	468	<b>954</b>	11,85	422	380	<b>802</b>	9,96	64	88	<b>152</b>	1,89
45 – 55	684	649	<b>1.333</b>	16,55	632	599	<b>1.231</b>	15,29	52	50	<b>102</b>	1,27
55 – 65	551	608	<b>1.159</b>	14,39	528	577	<b>1.105</b>	13,72	23	31	<b>54</b>	0,67
65 – 75	362	462	<b>824</b>	10,23	341	447	<b>788</b>	9,79	21	15	<b>36</b>	0,45
75 – 85	360	429	<b>789</b>	9,80	346	421	<b>767</b>	9,53	14	8	<b>22</b>	0,27
85 +	60	127	<b>187</b>	2,32	58	126	<b>184</b>	2,29	2	1	<b>3</b>	0,04
<b>Gesamt</b>	<b>3.963</b>	<b>4.089</b>	<b>8.052</b>	<b>100,00</b>	<b>3.645</b>	<b>3.729</b>	<b>7.374</b>	<b>91,58</b>	<b>318</b>	<b>360</b>	<b>678</b>	<b>8,42</b>

**WANDERUNGSBEWEGUNGEN IN HATTINGEN - Gesamt – 2016 (ohne Umzüge innerhalb)**

	Januar	Februar	März	April	Mai	Juni	Juli	August	September	Oktober	November	Dezember	<b>Saldo</b>	
Anfangsbestand	56.449	56.502	56.470	56.440	56.454	56.489	56.466	56.442	56.446	56.458	56.411	56.378	463	
Geburten	39	44	38	33	37	37	39	36	38	40	44	38	717	-254
Sterbefälle	83	58	65	39	64	53	48	62	59	76	56	54	2.644	
Zuzüge	295	212	205	224	233	227	202	224	248	224	208	142	2.511	
Wegzüge	202	230	208	204	173	237	220	194	216	236	232	159	17	150
Korrektur*	4	0	0	0	2	3	3	0	1	1	3	0		
Endbestand	56.502	56.470	56.440	56.454	56.489	56.466	56.442	56.446	56.458	56.411	56.378	56.345		
Saldo	53	-32	-30	14	35	-23	-24	4	12	-47	-33	-33		
<b>Gesamtsaldo</b>	<b>53</b>	<b>21</b>	<b>-9</b>	<b>5</b>	<b>40</b>	<b>17</b>	<b>-7</b>	<b>-3</b>	<b>9</b>	<b>-38</b>	<b>-71</b>	<b>-104</b>		<b>-104</b>



*\* Aufgrund der nachträglichen Korrektur von Meldevorgängen (Geburten, Sterbefälle, Zuzüge, Wegzüge) können geringfügige Abweichungen zwischen dem rechnerischen Endbestand und der Anzahl der tatsächlich zum Stichtag gemeldeten Personen entstehen. Diese Abweichungen werden ggf. durch den hier hinterlegten Wert korrigiert.*

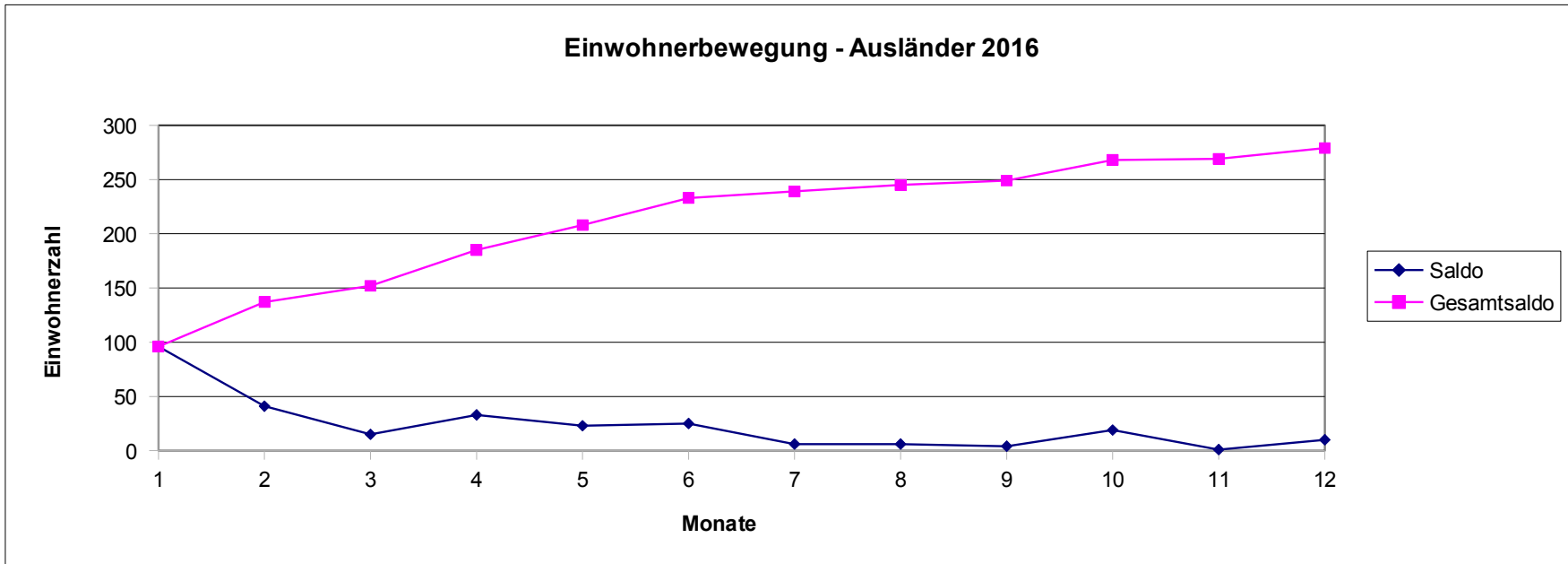
*Darüber hinaus können Abweichungen bei Auswertungen mit aktuellerem Datenstand entstehen. Ursache hierfür sind verspätet oder gar nicht eingegangene Meldungen über Geburten, Sterbefälle, Rückmeldungen von Zuzugsgemeinden sowie rückwirkende Anmeldungen in Hattingen. Denkbar sind auch Fälle, in denen Personen wegziehen, ohne sich woanders anzumelden.*

Datenstand vom: 09.02.2017  
zum 31.12.2016

**WANDERUNGSBEWEGUNGEN IN HATTINGEN 2016 - Ausländer -**

	Januar	Februar	März	April	Mai	Juni	Juli	August	September	Oktober	November	Dezember	<b>Saldo</b>	
Anfangsbestand	4.888	4.984	5.025	5.040	5.073	5.096	5.121	5.127	5.133	5.137	5.156	5.157	65	
Geburten	6	9	5	5	1	7	4	4	6	9	7	2	13	52
Sterbefälle	1	1	1	1	1	1	1	1	2	1	1	1		
Zuzüge	121	65	55	81	58	71	48	44	54	61	55	31	744	
Wegzüge	30	32	44	52	35	52	45	41	53	50	63	22	519	
Korrektur*	0	0	0	0	0	0	0	0	-1	0	3	0	2	227
Endbestand	4.984	5.025	5.040	5.073	5.096	5.121	5.127	5.133	5.137	5.156	5.157	5.167		
Saldo	96	41	15	33	23	25	6	6	4	19	1	10		
<b>Gesamtsaldo</b>	<b>96</b>	<b>137</b>	<b>152</b>	<b>185</b>	<b>208</b>	<b>233</b>	<b>239</b>	<b>245</b>	<b>249</b>	<b>268</b>	<b>269</b>	<b>279</b>		<b>279</b>

**Einwohnerbewegung - Ausländer 2016**



*\* Aufgrund der nachträglichen Korrektur von Meldevorgängen (Geburten, Sterbefälle, Zuzüge, Wegzüge) können geringfügige Abweichungen zwischen dem rechnerischen Endbestand und der Anzahl der tatsächlich zum Stichtag gemeldeten Personen entstehen. Diese Abweichungen werden ggf. durch den hier hinterlegten Wert korrigiert.*

*Darüber hinaus können Abweichungen bei Auswertungen mit aktuellerem Datenstand entstehen. Ursache hierfür sind verspätet oder gar nicht eingegangene Meldungen über Geburten, Sterbefälle, Rückmeldungen von Zuzugsgemeinden sowie rückwirkende Anmeldungen in Hattingen. Denkbar sind auch Fälle, in denen Personen wegziehen, ohne sich woanders anzumelden.*

Datenstand vom: 09.02.2017  
zum 31.12.2016

Herkunfts- / Zielgebiet	Stadt	Zuzüge von	Wegzüge nach	Bilanz
Nachbarstädte	Bochum	480	420	60
	Essen	305	218	87
	Sprockhövel	178	167	11
	Velbert	109	88	21
	Witten	95	117	-22
	<b>Summe</b>	<b>1167</b>	<b>1010</b>	<b>157</b>
übriger EN-Kreis	Breckerfeld	1	1	0
	Ennepetal	12	10	2
	Gevelsberg	14	36	-22
	Herdecke	3	7	-4
	Schwelm	17	20	-3
	Wetter	5	11	-6
	<b>Summe</b>	<b>52</b>	<b>85</b>	<b>-33</b>
<i>Kreis gesamt</i>	<i>Sprockhövel</i>	<i>178</i>	<i>167</i>	<i>11</i>
	<i>Witten</i>	<i>95</i>	<i>117</i>	<i>-22</i>
	<b>Summe</b>	<b>325</b>	<b>369</b>	<b>-44</b>
übriges NRW		588	660	-72
übrige BRD		285	307	-22
Ausland		473	241	232
unbekannt		78	189	-111



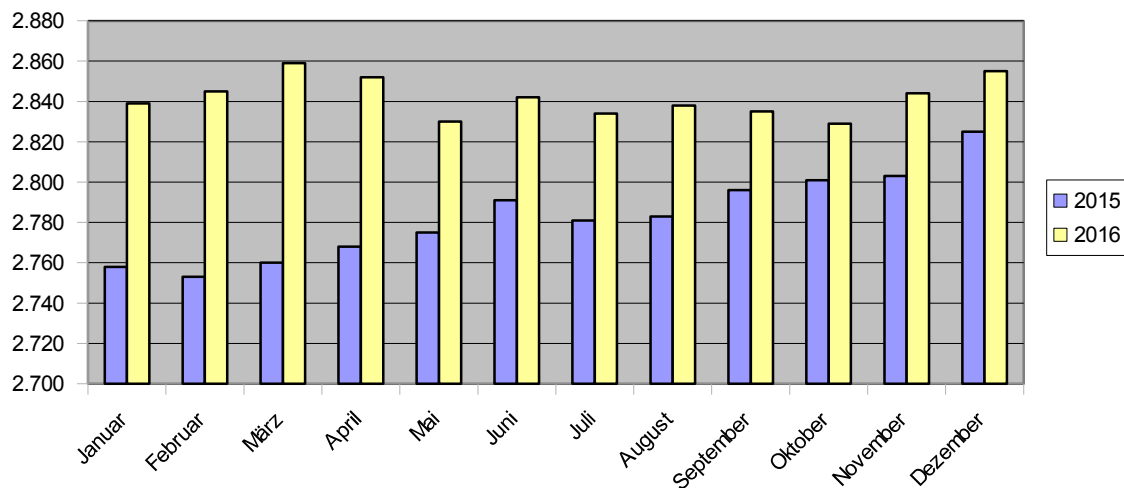
### EINWOHNERBEWEGUNG IN HATTINGEN - BLANKENSTEIN – 2015

2015	Januar	Februar	März	April	Mai	Juni	Juli	August	September	Oktober	November	Dezember			
Anfangsbestand	2.744	2.758	2.753	2.760	2.768	2.775	2.791	2.781	2.783	2.796	2.801	2.803			Saldo
Geburten	1	5	3	2	1	0	0	2	0	3	4	0			21
Sterbefälle	5	1	3	3	1	1	4	2	1	1	1	1			24
Zuzüge	31	11	21	28	25	30	14	27	32	20	12	31			282
Wegzüge	13	20	14	19	18	13	20	25	18	17	13	8			198
Korrektur	0	0	0	0	0	0	0	0	0	0	0	0			0
Endbestand	2.758	2.753	2.760	2.768	2.775	2.791	2.781	2.783	2.796	2.801	2.803	2.825			84
Saldo	14	-5	7	8	7	16	-10	2	13	5	2	22			
<b>Gesamtsaldo</b>	<b>14</b>	<b>9</b>	<b>16</b>	<b>24</b>	<b>31</b>	<b>47</b>	<b>37</b>	<b>39</b>	<b>52</b>	<b>57</b>	<b>59</b>	<b>81</b>			<b>81</b>

### EINWOHNERBEWEGUNG IN HATTINGEN - BLANKENSTEIN – 2016

2016	Januar	Februar	März	April	Mai	Juni	Juli	August	September	Oktober	November	Dezember			
Anfangsbestand	2.825	2.839	2.845	2.859	2.852	2.830	2.842	2.834	2.838	2.835	2.829	2.844			Saldo
Geburten	5	2	1	1	1	0	6	5	1	1	2	0			25
Sterbefälle	2	1	2	0	2	3	5	1	2	0	5	3			26
Zuzüge	30	15	25	15	9	24	18	19	19	12	27	23			236
Wegzüge	19	10	10	23	30	9	27	19	21	19	9	9			205
Korrektur	0	0	0	0	0	0	0	0	0	0	0	0			0
Endbestand	2.839	2.845	2.859	2.852	2.830	2.842	2.834	2.838	2.835	2.829	2.844	2.855			31
Saldo	14	6	14	-7	-22	12	-8	4	-3	-6	15	11			
<b>Gesamtsaldo</b>	<b>14</b>	<b>20</b>	<b>34</b>	<b>27</b>	<b>5</b>	<b>17</b>	<b>9</b>	<b>13</b>	<b>10</b>	<b>4</b>	<b>19</b>	<b>30</b>			<b>30</b>

**Einwohnerzahlen zum Monatsende (Endbestände) Blankenstein**



**Hinweise:**

- Im Gegensatz zu den Auswertungen der gesamten Einwohnerbewegung enthält diese Aufstellung auch die Zu- und Wegzüge der einzelnen Stadtteile, d.h. hier sind auch die Umzüge innerhalb des Stadtgebietes erfasst (z.B. Wegzug aus Blankenstein, Zuzug nach Holthausen). Daher ergeben sich bei Addition höhere Zu- und Wegzugszahlen als bei der Gesamtauswertung des Stadtgebietes.
- Aufgrund der nachträglichen Korrektur von Meldevorgängen (Geburten, Sterbefälle, Zuzüge, Wegzüge) können geringfügige Abweichungen zwischen dem rechnerischen Endbestand und der Anzahl der tatsächlich zum Stichtag gemeldeten Personen entstehen. Diese Abweichungen werden ggf. durch die in der Zeile *Korrektur* hinterlegten Werte korrigiert. Darüber hinaus können Abweichungen bei Auswertungen mit aktuellerem Datenstand entstehen. Ursache hierfür sind verspätet oder gar nicht eingegangene Meldungen über Geburten, Sterbefälle, Rückmeldungen von Zuzugsgemeinden sowie rückwirkende Anmeldungen in Hattingen. Denkbar sind auch Fälle, in denen Personen wegziehen, ohne sich woanders anzumelden.

Datenstand vom: 09.02.2017  
zum 31.12.2016

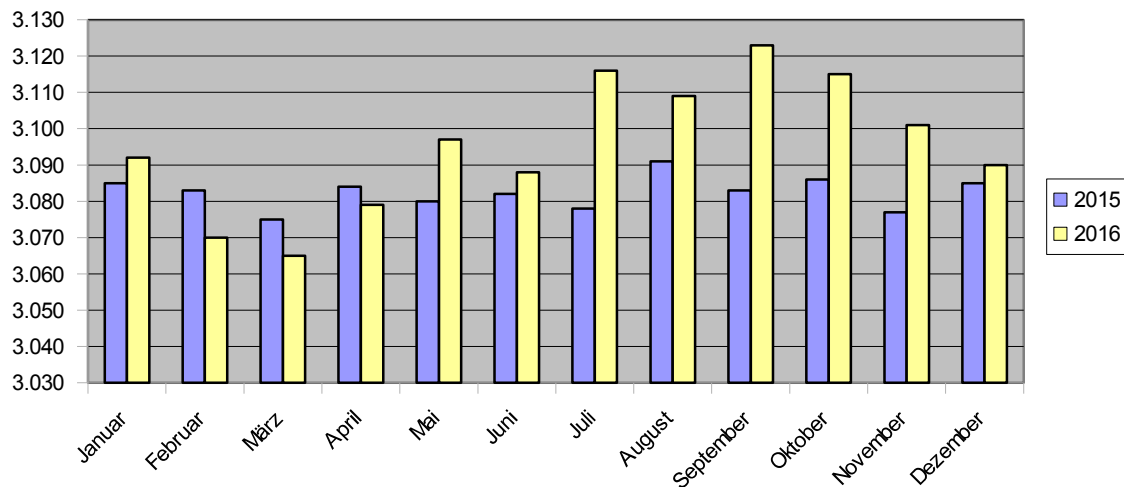
### EINWOHNERBEWEGUNG IN HATTINGEN – Bredenscheid-Stüter – 2015

2015	Januar	Februar	März	April	Mai	Juni	Juli	August	September	Oktober	November	Dezember	Saldo	
Anfangsbestand	3.082	3.085	3.083	3.075	3.084	3.080	3.082	3.078	3.091	3.083	3.086	3.077	21	
Geburten	6	2	0	1	1	2	1	2	2	1	2	1	35	-14
Sterbefälle	4	3	3	4	3	6	2	0	1	5	3	1	260	
Zuzüge	21	11	21	27	25	28	23	30	15	30	11	18	246	
Wegzüge	20	12	26	15	27	22	26	19	24	23	19	13	3	17
Korrektur	0	0	0	0	0	0	0	0	0	0	0	3		
Endbestand	3.085	3.083	3.075	3.084	3.080	3.082	3.078	3.091	3.083	3.086	3.077	3.085		
Saldo	3	-2	-8	9	-4	2	-4	13	-8	3	-9	8		
<b>Gesamtsaldo</b>	<b>3</b>	<b>1</b>	<b>-7</b>	<b>2</b>	<b>-2</b>	<b>0</b>	<b>-4</b>	<b>9</b>	<b>1</b>	<b>4</b>	<b>-5</b>	<b>3</b>		<b>3</b>

### EINWOHNERBEWEGUNG IN HATTINGEN – Bredenscheid-Stüter – 2016

2016	Januar	Februar	März	April	Mai	Juni	Juli	August	September	Oktober	November	Dezember	Saldo	
Anfangsbestand	3.085	3.092	3.070	3.065	3.079	3.097	3.088	3.116	3.109	3.123	3.115	3.101	15	
Geburten	3	2	1	1	1	3	0	0	2	1	1	0	31	-16
Sterbefälle	2	2	2	0	2	3	3	3	0	4	5	5	284	
Zuzüge	42	11	11	36	26	8	53	21	24	22	14	16	263	
Wegzüge	36	33	15	23	7	17	22	25	12	27	24	22	0	21
Korrektur	0	0	0	0	0	0	0	0	0	0	0	0		
Endbestand	3.092	3.070	3.065	3.079	3.097	3.088	3.116	3.109	3.123	3.115	3.101	3.090		
Saldo	7	-22	-5	14	18	-9	28	-7	14	-8	-14	-11		
<b>Gesamtsaldo</b>	<b>7</b>	<b>-15</b>	<b>-20</b>	<b>-6</b>	<b>12</b>	<b>3</b>	<b>31</b>	<b>24</b>	<b>38</b>	<b>30</b>	<b>16</b>	<b>5</b>		<b>5</b>

#### Einwohnerzahlen zum Monatsende (Endbestände) Bredenscheid-Stüter



#### Hinweise:

- Im Gegensatz zu den Auswertungen der gesamten Einwohnerbewegung enthält diese Aufstellung auch die Zu- und Wegzüge der einzelnen Stadtteile, d.h. hier sind auch die Umzüge innerhalb des Stadtgebietes erfasst (z.B. Wegzug aus Blankenstein, Zuzug nach Holthausen). Daher ergeben sich bei Addition höhere Zu- und Wegzugszahlen als bei der Gesamtauswertung des Stadtgebietes.
- Aufgrund der nachträglichen Korrektur von Meldevorgängen (Geburten, Sterbefälle, Zuzüge, Wegzüge) können geringfügige Abweichungen zwischen dem rechnerischen Endbestand und der Anzahl der tatsächlich zum Stichtag gemeldeten Personen entstehen. Diese Abweichungen werden ggf. durch die in der Zeile *Korrektur* hinterlegten Werte korrigiert. Darüber hinaus können Abweichungen bei Auswertungen mit aktuellerem Datenstand entstehen. Ursache hierfür sind verspätet oder gar nicht eingegangene Meldungen über Geburten, Sterbefälle, Rückmeldungen von Zuzugsgemeinden sowie rückwirkende Anmeldungen in Hattingen. Denkbar sind auch Fälle, in denen Personen wegziehen, ohne sich woanders anzumelden.

Datenstand vom:09.02.2017  
zum 31.12.2016

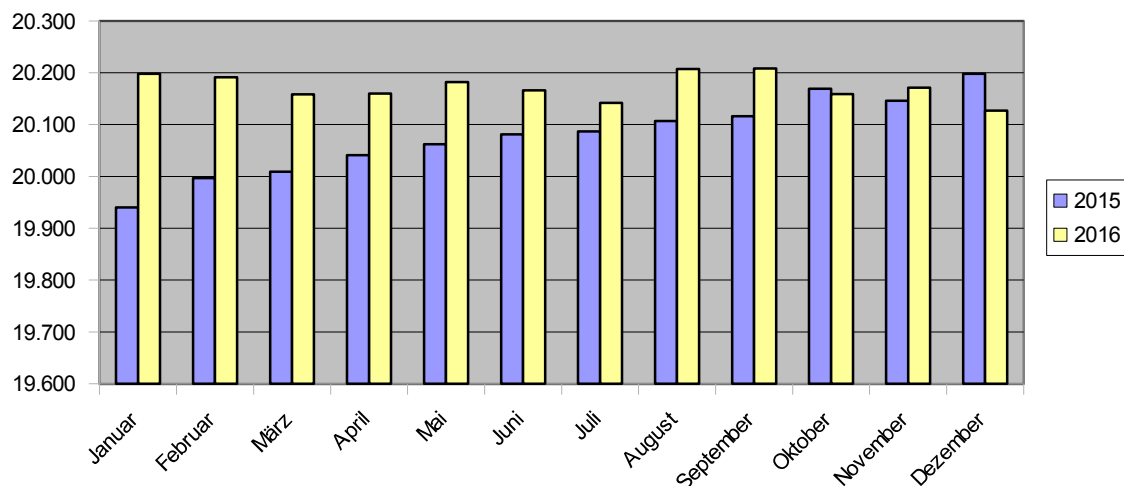
### EINWOHNERBEWEGUNG IN HATTINGEN – Hattingen-Mitte – 2015

2015	Januar	Februar	März	April	Mai	Juni	Juli	August	September	Oktober	November	Dezember	Saldo	
Anfangsbestand	19.925	19.940	19.997	20.009	20.041	20.062	20.081	20.087	20.107	20.116	20.169	20.146	156	
Geburten	13	14	11	15	20	14	12	10	12	13	13	9	278	-122
Sterbefälle	31	40	24	22	12	25	29	21	24	18	17	15	1.695	
Zuzüge	129	160	130	133	109	131	167	132	127	215	110	152	1.296	
Wegzüge	96	77	105	94	96	101	144	101	106	157	129	90	-4	395
Korrektur	0	0	0	0	0	0	0	0	0	0	0	-4		
Endbestand	19.940	19.997	20.009	20.041	20.062	20.081	20.087	20.107	20.116	20.169	20.146	20.198		
Saldo	15	57	12	32	21	19	6	20	9	53	-23	52		
<b>Gesamtsaldo</b>	<b>15</b>	<b>72</b>	<b>84</b>	<b>116</b>	<b>137</b>	<b>156</b>	<b>162</b>	<b>182</b>	<b>191</b>	<b>244</b>	<b>221</b>	<b>273</b>		<b>273</b>

### EINWOHNERBEWEGUNG IN HATTINGEN – Hattingen-Mitte – 2016

2016	Januar	Februar	März	April	Mai	Juni	Juli	August	September	Oktober	November	Dezember	Saldo	
Anfangsbestand	20.198	20.198	20.191	20.158	20.160	20.182	20.166	20.142	20.207	20.208	20.159	20.171	176	
Geburten	15	18	12	15	20	18	11	14	15	13	18	7	319	-143
Sterbefälle	34	26	28	18	26	27	20	25	31	45	22	17	1.542	
Zuzüge	175	124	103	119	130	138	108	184	135	104	133	89	1.470	
Wegzüge	156	123	120	114	102	145	123	108	118	121	117	123	0	72
Korrektur	0	0	0	0	0	0	0	0	0	0	0	0		
Endbestand	20.198	20.191	20.158	20.160	20.182	20.166	20.142	20.207	20.208	20.159	20.171	20.127		
Saldo	0	-7	-33	2	22	-16	-24	65	1	-49	12	-44		
<b>Gesamtsaldo</b>	<b>0</b>	<b>-7</b>	<b>-40</b>	<b>-38</b>	<b>-16</b>	<b>-32</b>	<b>-56</b>	<b>9</b>	<b>10</b>	<b>-39</b>	<b>-27</b>	<b>-71</b>		<b>-71</b>

**Einwohnerzahlen zum Monatsende (Endbestände) Hattingen-Mitte**



**Hinweise:**

- Im Gegensatz zu den Auswertungen der gesamten Einwohnerbewegung enthält diese Aufstellung auch die Zu- und Wegzüge der einzelnen Stadtteile, d.h. hier sind auch die Umzüge innerhalb des Stadtgebietes erfasst (z.B. Wegzug aus Blankenstein, Zuzug nach Holthausen). Daher ergeben sich bei Addition höhere Zu- und Wegzugszahlen als bei der Gesamtauswertung des Stadtgebietes.
- Aufgrund der nachträglichen Korrektur von Meldevorgängen (Geburten, Sterbefälle, Zuzüge, Wegzüge) können geringfügige Abweichungen zwischen dem rechnerischen Endbestand und der Anzahl der tatsächlich zum Stichtag gemeldeten Personen entstehen. Diese Abweichungen werden ggf. durch die in der Zeile *Korrektur* hinterlegten Werte korrigiert. Darüber hinaus können Abweichungen bei Auswertungen mit aktuellerem Datenstand entstehen. Ursache hierfür sind verspätet oder gar nicht eingegangene Meldungen über Geburten, Sterbefälle, Rückmeldungen von Zuzugsgemeinden sowie rückwirkende Anmeldungen in Hattingen. Denkbar sind auch Fälle, in denen Personen wegziehen, ohne sich woanders anzumelden.

Datenstand vom:09.02.2017  
zum 31.12.2016

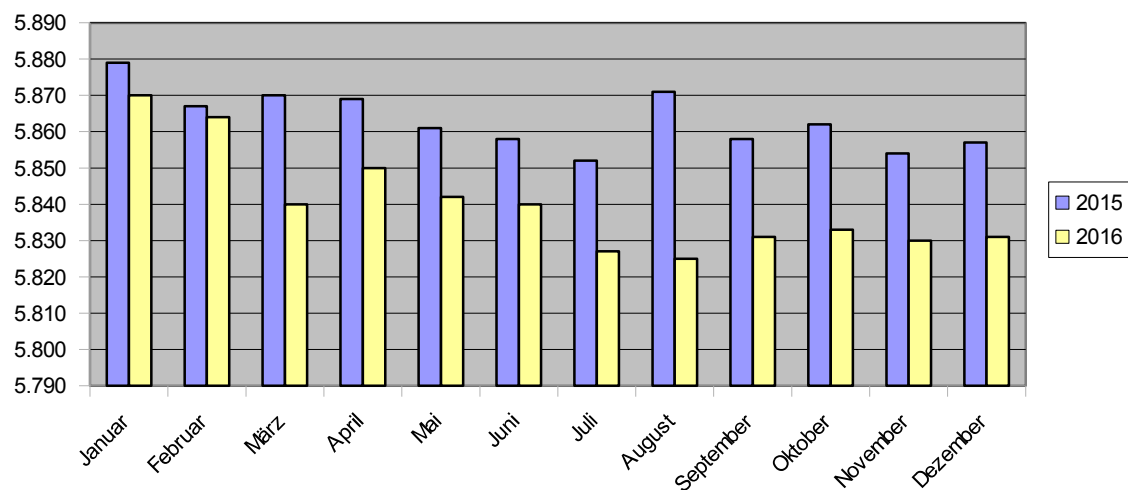
### EINWOHNERBEWEGUNG IN HATTINGEN – Holthausen – 2015

2015	Januar	Februar	März	April	Mai	Juni	Juli	August	September	Oktober	November	Dezember	Saldo	
Anfangsbestand	5.877	5.879	5.867	5.870	5.869	5.861	5.858	5.852	5.871	5.858	5.862	5.854	46	
Geburten	5	5	2	7	1	3	2	2	9	3	7	0	52	-6
Sterbefälle	6	7	5	3	2	2	7	4	3	1	6	6	359	
Zuzüge	28	25	34	15	26	24	38	49	27	48	18	27	373	
Wegzüge	25	35	28	20	33	28	39	28	46	46	27	18	0	-14
Korrektur	0	0	0	0	0	0	0	0	0	0	0	0	0	
Endbestand	5.879	5.867	5.870	5.869	5.861	5.858	5.852	5.871	5.858	5.862	5.854	5.857		
Saldo	2	-12	3	-1	-8	-3	-6	19	-13	4	-8	3		
<b>Gesamtsaldo</b>	<b>2</b>	<b>-10</b>	<b>-7</b>	<b>-8</b>	<b>-16</b>	<b>-19</b>	<b>-25</b>	<b>-6</b>	<b>-19</b>	<b>-15</b>	<b>-23</b>	<b>-20</b>		<b>-20</b>

### EINWOHNERBEWEGUNG IN HATTINGEN – Holthausen – 2016

2016	Januar	Februar	März	April	Mai	Juni	Juli	August	September	Oktober	November	Dezember	Saldo	
Anfangsbestand	5.857	5.870	5.864	5.840	5.850	5.842	5.840	5.827	5.825	5.831	5.833	5.830	47	
Geburten	6	3	6	5	1	0	6	2	5	3	4	6	48	-1
Sterbefälle	9	1	8	5	3	2	8	3	0	3	2	4	405	
Zuzüge	40	32	17	28	28	59	35	43	35	42	26	20	430	
Wegzüge	24	40	39	18	34	59	46	44	34	40	31	21	0	-25
Korrektur	0	0	0	0	0	0	0	0	0	0	0	0	0	
Endbestand	5.870	5.864	5.840	5.850	5.842	5.840	5.827	5.825	5.831	5.833	5.830	5.831		
Saldo	13	-6	-24	10	-8	-2	-13	-2	6	2	-3	1		
<b>Gesamtsaldo</b>	<b>13</b>	<b>7</b>	<b>-17</b>	<b>-7</b>	<b>-15</b>	<b>-17</b>	<b>-30</b>	<b>-32</b>	<b>-26</b>	<b>-24</b>	<b>-27</b>	<b>-26</b>		<b>-26</b>

#### Einwohnerzahlen zum Monatsende (Endbestände) Holthausen



#### Hinweise:

- Im Gegensatz zu den Auswertungen der gesamten Einwohnerbewegung enthält diese Aufstellung auch die Zu- und Wegzüge der einzelnen Stadtteile, d.h. hier sind auch die Umzüge innerhalb des Stadtgebietes erfasst (z.B. Wegzug aus Blankenstein, Zuzug nach Holthausen). Daher ergeben sich bei Addition höhere Zu- und Wegzugszahlen als bei der Gesamtauswertung des Stadtgebietes.
- Aufgrund der nachträglichen Korrektur von Meldevorgängen (Geburten, Sterbefälle, Zuzüge, Wegzüge) können geringfügige Abweichungen zwischen dem rechnerischen Endbestand und der Anzahl der tatsächlich zum Stichtag gemeldeten Personen entstehen. Diese Abweichungen werden ggf. durch die in der Zeile *Korrektur* hinterlegten Werte korrigiert. Darüber hinaus können Abweichungen bei Auswertungen mit aktuellerem Datenstand entstehen. Ursache hierfür sind verspätet oder gar nicht eingegangene Meldungen über Geburten, Sterbefälle, Rückmeldungen von Zuzugsgemeinden sowie rückwirkende Anmeldungen in Hattingen. Denkbar sind auch Fälle, in denen Personen wegziehen, ohne sich woanders anzumelden.

Datenstand vom: 09.02.2017  
zum 31.12.2016

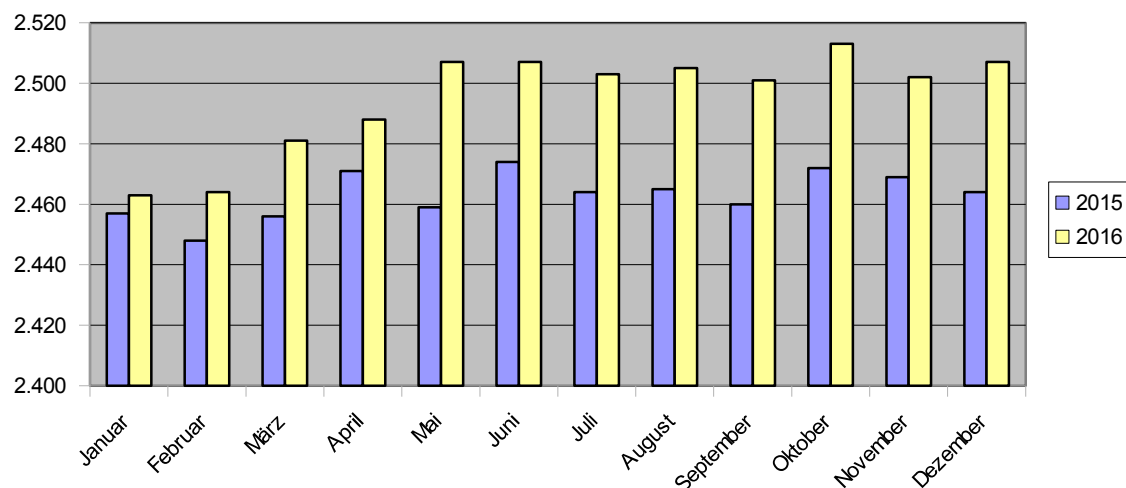
### EINWOHNERBEWEGUNG IN HATTINGEN – Niederbonsfeld – 2015

2015	Januar	Februar	März	April	Mai	Juni	Juli	August	September	Oktober	November	Dezember	Saldo	
Anfangsbestand	2.478	2.457	2.448	2.456	2.471	2.459	2.474	2.464	2.465	2.460	2.472	2.469	24	3
Geburten	1	1	2	4	3	2	2	0	3	2	3	1	165	8
Sterbefälle	3	1	1	3	0	1	4	1	0	1	4	2	182	12
Zuzüge	1	4	15	25	8	28	14	12	10	32	8	8	0	-17
Wegzüge	20	13	8	11	23	14	22	10	18	21	10	12		
Korrektur	0	0	0	0	0	0	0	0	0	0	0	0		
Endbestand	2.457	2.448	2.456	2.471	2.459	2.474	2.464	2.465	2.460	2.472	2.469	2.464		
Saldo	-21	-9	8	15	-12	15	-10	1	-5	12	-3	-5		
<b>Gesamtsaldo</b>	<b>-21</b>	<b>-30</b>	<b>-22</b>	<b>-7</b>	<b>-19</b>	<b>-4</b>	<b>-14</b>	<b>-13</b>	<b>-18</b>	<b>-6</b>	<b>-9</b>	<b>-14</b>		<b>-14</b>

### EINWOHNERBEWEGUNG IN HATTINGEN – Niederbonsfeld – 2016

2016	Januar	Februar	März	April	Mai	Juni	Juli	August	September	Oktober	November	Dezember	Saldo	
Anfangsbestand	2.464	2.463	2.464	2.481	2.488	2.507	2.507	2.503	2.505	2.501	2.513	2.502	21	3
Geburten	1	2	2	2	5	0	1	2	2	0	1	3	18	3
Sterbefälle	1	2	2	0	1	1	0	3	2	1	3	2	202	15
Zuzüge	13	19	30	19	21	10	5	19	11	27	13	15	162	11
Wegzüge	14	18	13	14	6	9	10	16	15	14	22	11	0	40
Korrektur	0	0	0	0	0	0	0	0	0	0	0	0		
Endbestand	2.463	2.464	2.481	2.488	2.507	2.507	2.503	2.505	2.501	2.513	2.502	2.507		
Saldo	-1	1	17	7	19	0	-4	2	-4	12	-11	5		
<b>Gesamtsaldo</b>	<b>-1</b>	<b>0</b>	<b>17</b>	<b>24</b>	<b>43</b>	<b>43</b>	<b>39</b>	<b>41</b>	<b>37</b>	<b>49</b>	<b>38</b>	<b>43</b>		<b>43</b>

**Einwohnerzahlen zum Monatsende (Endbestände) Niederbonsfeld**



**Hinweise:**

- Im Gegensatz zu den Auswertungen der gesamten Einwohnerbewegung enthält diese Aufstellung auch die Zu- und Wegzüge der einzelnen Stadtteile, d.h. hier sind auch die Umzüge innerhalb des Stadtgebietes erfasst (z.B. Wegzug aus Blankenstein, Zuzug nach Holthausen). Daher ergeben sich bei Addition höhere Zu- und Wegzugszahlen als bei der Gesamtauswertung des Stadtgebietes.
- Aufgrund der nachträglichen Korrektur von Meldevorgängen (Geburten, Sterbefälle, Zuzüge, Wegzüge) können geringfügige Abweichungen zwischen dem rechnerischen Endbestand und der Anzahl der tatsächlich zum Stichtag gemeldeten Personen entstehen. Diese Abweichungen werden ggf. durch die in der Zeile *Korrektur* hinterlegten Werte korrigiert. Darüber hinaus können Abweichungen bei Auswertungen mit aktuellerem Datenstand entstehen. Ursache hierfür sind verspätet oder gar nicht eingegangene Meldungen über Geburten, Sterbefälle, Rückmeldungen von Zuzugsgemeinden sowie rückwirkende Anmeldungen in Hattingen. Denkbar sind auch Fälle, in denen Personen wegziehen, ohne sich woanders anzumelden.

Datenstand vom: 09.02.2017  
zum 31.12.2016

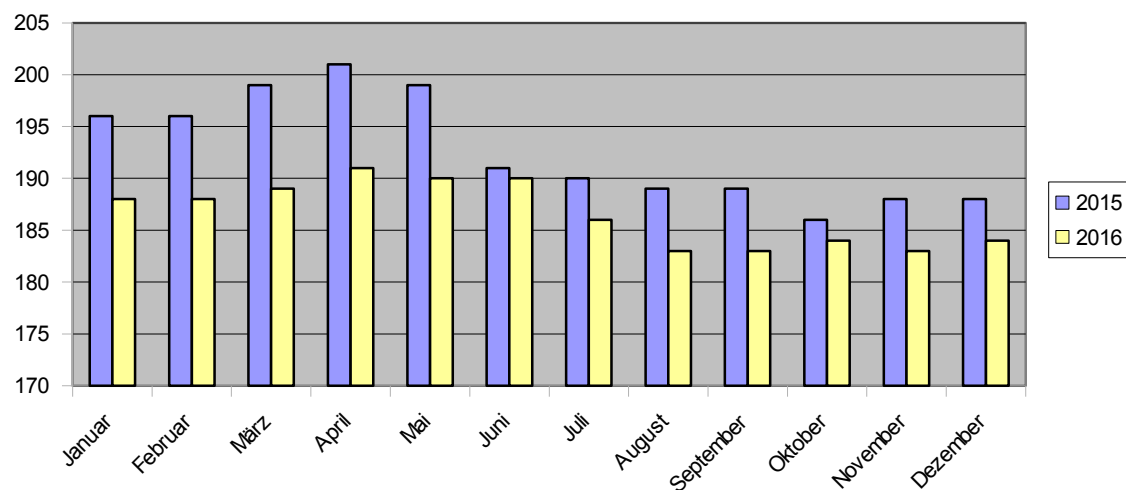
### EINWOHNERBEWEGUNG IN HATTINGEN – Niederelfringhausen – 2015

2015	Januar	Februar	März	April	Mai	Juni	Juli	August	September	Oktober	November	Dezember	Saldo		
Anfangsbestand	191	196	196	199	201	199	191	190	189	189	186	188	188	3	1
Geburten	0	0	1	1	0	0	0	0	0	0	1	0	0	2	
Sterbefälle	0	0	0	0	1	0	0	0	0	1	0	0	0	13	
Zuzüge	5	0	2	1	0	0	1	1	0	1	2	0	0	17	
Wegzüge	0	0	0	0	1	8	2	2	0	3	1	0	0	0	-4
Korrektur	0	0	0	0	0	0	0	0	0	0	0	0	0	0	
Endbestand	196	196	199	201	199	191	190	189	189	186	188	188	188	0	
Saldo	5	0	3	2	-2	-8	-1	-1	0	-3	2	0	0		
<b>Gesamtsaldo</b>	<b>5</b>	<b>5</b>	<b>8</b>	<b>10</b>	<b>8</b>	<b>0</b>	<b>-1</b>	<b>-2</b>	<b>-2</b>	<b>-5</b>	<b>-3</b>	<b>-3</b>	<b>-3</b>		<b>-3</b>

### EINWOHNERBEWEGUNG IN HATTINGEN – Niederelfringhausen – 2016

2016	Januar	Februar	März	April	Mai	Juni	Juli	August	September	Oktober	November	Dezember	Saldo		
Anfangsbestand	188	188	188	189	191	190	190	186	183	183	184	183	183	0	0
Geburten	0	0	0	0	0	0	0	0	0	0	0	0	0	0	0
Sterbefälle	0	0	0	0	0	0	0	0	0	0	0	0	0	0	0
Zuzüge	1	0	2	2	0	0	3	0	0	2	1	2	2	13	
Wegzüge	1	0	1	0	1	0	7	3	0	1	2	1	1	17	
Korrektur	0	0	0	0	0	0	0	0	0	0	0	0	0	0	-4
Endbestand	188	188	189	191	190	190	186	183	183	184	183	184	184	0	
Saldo	0	0	1	2	-1	0	-4	-3	0	1	-1	1	1		
<b>Gesamtsaldo</b>	<b>0</b>	<b>0</b>	<b>1</b>	<b>3</b>	<b>2</b>	<b>2</b>	<b>-2</b>	<b>-5</b>	<b>-5</b>	<b>-4</b>	<b>-5</b>	<b>-4</b>	<b>-4</b>		<b>-4</b>

#### Einwohnerzahlen zum Monatsende (Endbestände) Niederelfringhausen



#### Hinweise:

- Im Gegensatz zu den Auswertungen der gesamten Einwohnerbewegung enthält diese Aufstellung auch die Zu- und Wegzüge der einzelnen Stadtteile, d.h. hier sind auch die Umzüge innerhalb des Stadtgebietes erfasst (z.B. Wegzug aus Blankenstein, Zuzug nach Holthausen). Daher ergeben sich bei Addition höhere Zu- und Wegzugszahlen als bei der Gesamtauswertung des Stadtgebietes.
- Aufgrund der nachträglichen Korrektur von Meldevorgängen (Geburten, Sterbefälle, Zuzüge, Wegzüge) können geringfügige Abweichungen zwischen dem rechnerischen Endbestand und der Anzahl der tatsächlich zum Stichtag gemeldeten Personen entstehen. Diese Abweichungen werden ggf. durch die in der Zeile *Korrektur* hinterlegten Werte korrigiert. Darüber hinaus können Abweichungen bei Auswertungen mit aktuellerem Datenstand entstehen. Ursache hierfür sind verspätet oder gar nicht eingegangene Meldungen über Geburten, Sterbefälle, Rückmeldungen von Zuzugsgemeinden sowie rückwirkende Anmeldungen in Hattingen. Denkbar sind auch Fälle, in denen Personen wegziehen, ohne sich woanders anzumelden.

Datenstand vom:09.02.2017  
zum 31.12.2016

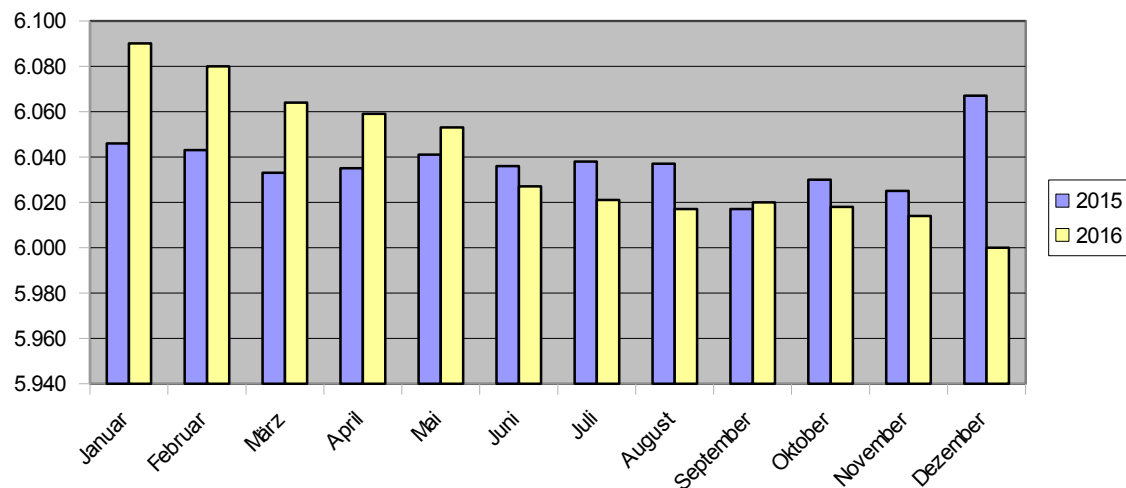
### EINWOHNERBEWEGUNG IN HATTINGEN – Niederwenigern – 2015

2015	Januar	Februar	März	April	Mai	Juni	Juli	August	September	Oktober	November	Dezember	Saldo		
Anfangsbestand	6.042	6.046	6.043	6.033	6.035	6.041	6.036	6.038	6.037	6.017	6.030	6.025	6.025	35	
Geburten	3	2	4	3	5	3	1	3	4	2	4	1	1	124	-89
Sterbefälle	7	8	18	12	12	7	8	14	14	6	8	10	10	383	
Zuzüge	30	26	27	29	27	20	30	34	22	40	17	81	81	270	
Wegzüge	22	23	23	18	14	21	21	24	32	23	18	31	31	1	114
Korrektur	0	0	0	0	0	0	0	0	0	0	0	1	1		
Endbestand	6.046	6.043	6.033	6.035	6.041	6.036	6.038	6.037	6.017	6.030	6.025	6.067	6.067		
Saldo	4	-3	-10	2	6	-5	2	-1	-20	13	-5	42	42		
<b>Gesamtsaldo</b>	<b>4</b>	<b>1</b>	<b>-9</b>	<b>-7</b>	<b>-1</b>	<b>-6</b>	<b>-4</b>	<b>-5</b>	<b>-25</b>	<b>-12</b>	<b>-17</b>	<b>25</b>	<b>25</b>		<b>25</b>

### EINWOHNERBEWEGUNG IN HATTINGEN – Niederwenigern – 2016

2016	Januar	Februar	März	April	Mai	Juni	Juli	August	September	Oktober	November	Dezember	Saldo		
Anfangsbestand	6.067	6.090	6.080	6.064	6.059	6.053	6.027	6.021	6.017	6.020	6.018	6.014	6.014	51	
Geburten	4	6	3	2	4	5	6	3	3	4	5	6	6	98	-47
Sterbefälle	12	8	11	5	13	3	5	10	9	8	9	5	5	375	
Zuzüge	65	31	29	38	31	24	24	35	38	23	26	11	11	395	
Wegzüge	34	39	37	40	28	52	31	32	29	21	26	26	26	0	-20
Korrektur	0	0	0	0	0	0	0	0	0	0	0	0	0		
Endbestand	6.090	6.080	6.064	6.059	6.053	6.027	6.021	6.017	6.020	6.018	6.014	6.000	6.000		
Saldo	23	-10	-16	-5	-6	-26	-6	-4	3	-2	-4	-14	-14		
<b>Gesamtsaldo</b>	<b>23</b>	<b>13</b>	<b>-3</b>	<b>-8</b>	<b>-14</b>	<b>-40</b>	<b>-46</b>	<b>-50</b>	<b>-47</b>	<b>-49</b>	<b>-53</b>	<b>-67</b>	<b>-67</b>		<b>-67</b>

**Einwohnerzahlen zum Monatsende (Endbestände) Niederwenigern**



**Hinweise:**

- Im Gegensatz zu den Auswertungen der gesamten Einwohnerbewegung enthält diese Aufstellung auch die Zu- und Wegzüge der einzelnen Stadtteile, d.h. hier sind auch die Umzüge innerhalb des Stadtgebietes erfasst (z.B. Wegzug aus Blankenstein, Zuzug nach Holthausen). Daher ergeben sich bei Addition höhere Zu- und Wegzugszahlen als bei der Gesamtauswertung des Stadtgebietes.
- Aufgrund der nachträglichen Korrektur von Meldevorgängen (Geburten, Sterbefälle, Zuzüge, Wegzüge) können geringfügige Abweichungen zwischen dem rechnerischen Endbestand und der Anzahl der tatsächlich zum Stichtag gemeldeten Personen entstehen. Diese Abweichungen werden ggf. durch die in der Zeile *Korrektur* hinterlegten Werte korrigiert. Darüber hinaus können Abweichungen bei Auswertungen mit aktuellerem Datenstand entstehen. Ursache hierfür sind verspätet oder gar nicht eingegangene Meldungen über Geburten, Sterbefälle, Rückmeldungen von Zuzugsgemeinden sowie rückwirkende Anmeldungen in Hattingen. Denkbar sind auch Fälle, in denen Personen wegziehen, ohne sich woanders anzumelden.

Datenstand vom:09.02.2017  
zum 31.12.2016

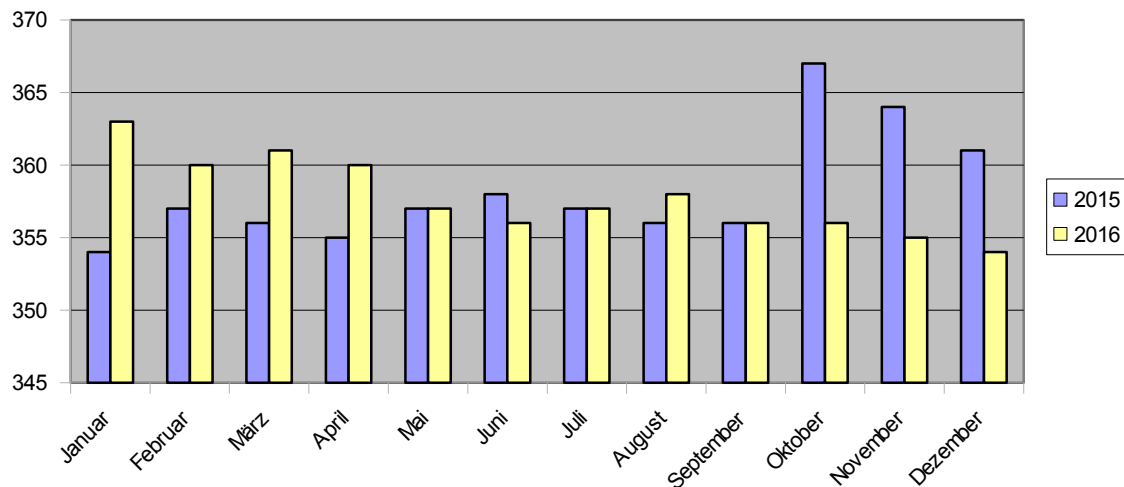
### EINWOHNERBEWEGUNG IN HATTINGEN – Oberelfringhausen – 2015

2015	Januar	Februar	März	April	Mai	Juni	Juli	August	September	Oktober	November	Dezember	Saldo	
Anfangsbestand	355	354	357	356	355	357	358	357	356	356	367	364	4	
Geburten	0	1	0	0	0	0	0	1	0	2	0	0	4	0
Sterbefälle	0	0	0	0	1	1	1	0	0	0	1	0	4	
Zuzüge	1	2	1	1	3	2	5	0	0	9	2	3	29	
Wegzüge	2	0	2	2	0	0	5	2	0		4	6	23	
Korrektur	0	0	0	0	0	0	0	0	0	0	0	0	0	6
Endbestand	354	357	356	355	357	358	357	356	356	367	364	361	0	
Saldo	-1	3	-1	-1	2	1	-1	-1	0	11	-3	-3		
<b>Gesamtsaldo</b>	<b>-1</b>	<b>2</b>	<b>1</b>	<b>0</b>	<b>2</b>	<b>3</b>	<b>2</b>	<b>1</b>	<b>1</b>	<b>12</b>	<b>9</b>	<b>6</b>		<b>6</b>

### EINWOHNERBEWEGUNG IN HATTINGEN – Oberelfringhausen – 2016

2016	Januar	Februar	März	April	Mai	Juni	Juli	August	September	Oktober	November	Dezember	Saldo	
Anfangsbestand	361	363	360	361	360	357	356	357	358	356	356	355	1	
Geburten	0	0	0	0	0	0	0	0	1	0	0	0	1	-3
Sterbefälle	0	0	0	0	0	0	1	1	1	0	1	0	4	
Zuzüge	5	1	3	1	0	0	5	3	0	2	4	1	25	
Wegzüge	3	4	2	2	3	1	3	1	2	2	4	2	29	
Korrektur	0	0	0	0	0	0	0	0	0	0	0	0	0	-4
Endbestand	363	360	361	360	357	356	357	358	356	356	355	354	0	
Saldo	2	-3	1	-1	-3	-1	1	1	-2	0	-1	-1		
<b>Gesamtsaldo</b>	<b>2</b>	<b>-1</b>	<b>0</b>	<b>-1</b>	<b>-4</b>	<b>-5</b>	<b>-4</b>	<b>-3</b>	<b>-5</b>	<b>-5</b>	<b>-6</b>	<b>-7</b>		<b>-7</b>

#### Einwohnerzahlen zum Monatsende (Endbestände) Oberelfringhausen



#### Hinweise:

- Im Gegensatz zu den Auswertungen der gesamten Einwohnerbewegung enthält diese Aufstellung auch die Zu- und Wegzüge der einzelnen Stadtteile, d.h. hier sind auch die Umzüge innerhalb des Stadtgebietes erfasst (z.B. Wegzug aus Blankenstein, Zuzug nach Holthausen). Daher ergeben sich bei Addition höhere Zu- und Wegzugszahlen als bei der Gesamtauswertung des Stadtgebietes.
- Aufgrund der nachträglichen Korrektur von Meldevorgängen (Geburten, Sterbefälle, Zuzüge, Wegzüge) können geringfügige Abweichungen zwischen dem rechnerischen Endbestand und der Anzahl der tatsächlich zum Stichtag gemeldeten Personen entstehen. Diese Abweichungen werden ggf. durch die in der Zeile *Korrektur* hinterlegten Werte korrigiert. Darüber hinaus können Abweichungen bei Auswertungen mit aktuellerem Datenstand entstehen. Ursache hierfür sind verspätet oder gar nicht eingegangene Meldungen über Geburten, Sterbefälle, Rückmeldungen von Zuzugsgemeinden sowie rückwirkende Anmeldungen in Hattingen. Denkbar sind auch Fälle, in denen Personen wegziehen, ohne sich woanders anzumelden.

Datenstand vom:09.02.2017  
zum 31.12.2016



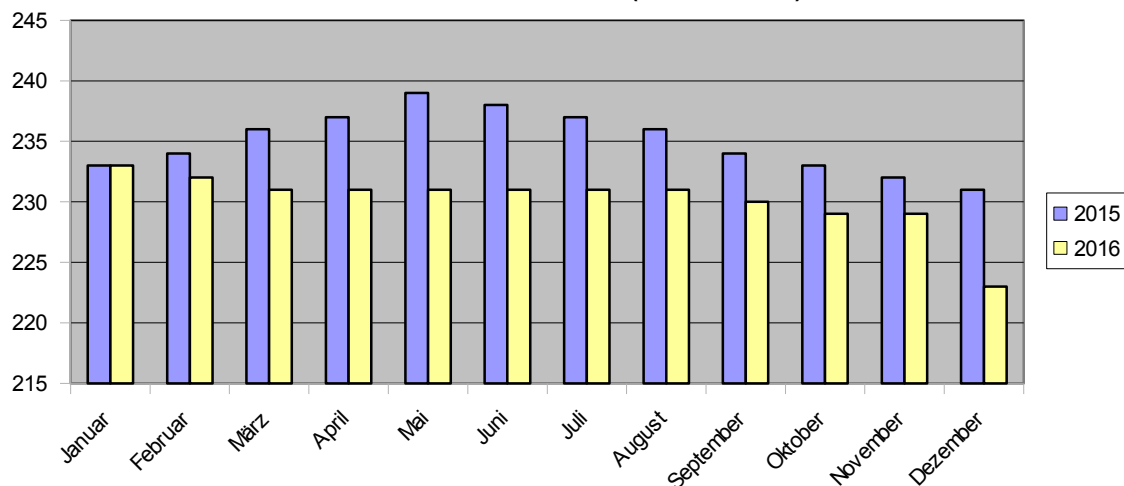
### EINWOHNERBEWEGUNG IN HATTINGEN – Oberstüter – 2015

2015	Januar	Februar	März	April	Mai	Juni	Juli	August	September	Oktober	November	Dezember	Saldo	
Anfangsbestand	229	233	234	236	237	239	238	237	236	234	233	232	2	0
Geburten	1	1	0	0	0	0	0	0	0	0	0	0	0	2
Sterbefälle	0	0	0	0	0	0	0	0	0	0	0	0	9	0
Zuzüge	4	0	2	1	2	0	0	0	0	0	0	0	9	0
Wegzüge	1	0	0	0	0	1	1	1	2	1	1	1	0	0
Korrektur	0	0	0	0	0	0	0	0	0	0	0	0	0	0
Endbestand	233	234	236	237	239	238	237	236	234	233	232	231	2	0
Saldo	4	1	2	1	2	-1	-1	-1	-2	-1	-1	-1	2	0
<b>Gesamtsaldo</b>	<b>4</b>	<b>5</b>	<b>7</b>	<b>8</b>	<b>10</b>	<b>9</b>	<b>8</b>	<b>7</b>	<b>5</b>	<b>4</b>	<b>3</b>	<b>2</b>	<b>2</b>	<b>0</b>

### EINWOHNERBEWEGUNG IN HATTINGEN – Oberstüter – 2016

2016	Januar	Februar	März	April	Mai	Juni	Juli	August	September	Oktober	November	Dezember	Saldo	
Anfangsbestand	231	233	232	231	231	231	231	231	231	230	229	229	1	0
Geburten	1	0	0	0	0	0	0	0	0	0	0	0	4	-3
Sterbefälle	1	1	1	0	0	0	0	0	0	0	0	1	2	0
Zuzüge	2	0	0	0	0	0	0	0	0	0	0	0	7	0
Wegzüge	0	0	0	0	0	0	0	0	1	1	0	5	0	-5
Korrektur	0	0	0	0	0	0	0	0	0	0	0	0	0	0
Endbestand	233	232	231	231	231	231	231	231	230	229	229	223	-8	0
Saldo	2	-1	-1	0	0	0	0	0	-1	-1	0	-6	-8	0
<b>Gesamtsaldo</b>	<b>2</b>	<b>1</b>	<b>0</b>	<b>0</b>	<b>0</b>	<b>0</b>	<b>0</b>	<b>0</b>	<b>-1</b>	<b>-2</b>	<b>-2</b>	<b>-8</b>	<b>-8</b>	<b>0</b>

**Einwohnerzahlen zum Monatsende (Endbestände) Oberstüter**



**Hinweise:**

- Im Gegensatz zu den Auswertungen der gesamten Einwohnerbewegung enthält diese Aufstellung auch die Zu- und Wegzüge der einzelnen Stadtteile, d.h. hier sind auch die Umzüge innerhalb des Stadtgebietes erfasst (z.B. Wegzug aus Blankenstein, Zuzug nach Holthausen). Daher ergeben sich bei Addition höhere Zu- und Wegzugszahlen als bei der Gesamtauswertung des Stadtgebietes.
- Aufgrund der nachträglichen Korrektur von Meldevorgängen (Geburten, Sterbefälle, Zuzüge, Wegzüge) können geringfügige Abweichungen zwischen dem rechnerischen Endbestand und der Anzahl der tatsächlich zum Stichtag gemeldeten Personen entstehen. Diese Abweichungen werden ggf. durch die in der Zeile *Korrektur* hinterlegten Werte korrigiert. Darüber hinaus können Abweichungen bei Auswertungen mit aktuellerem Datenstand entstehen. Ursache hierfür sind verspätet oder gar nicht eingegangene Meldungen über Geburten, Sterbefälle, Rückmeldungen von Zuzugsgemeinden sowie rückwirkende Anmeldungen in Hattingen. Denkbar sind auch Fälle, in denen Personen wegziehen, ohne sich woanders anzumelden.

Datenstand vom:09.02.2017  
zum 31.12.2016

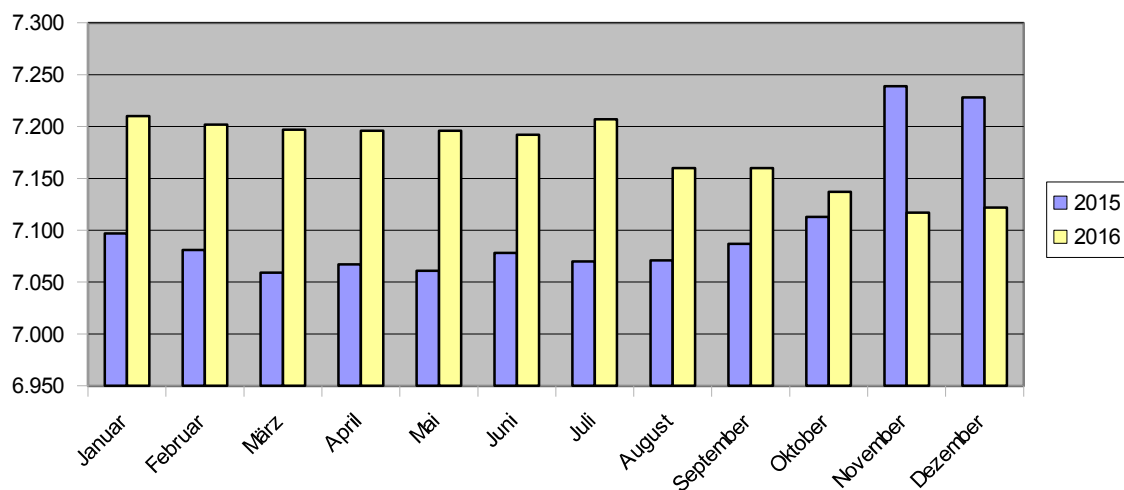
### EINWOHNERBEWEGUNG IN HATTINGEN – Welper – 2015

2015	Januar	Februar	März	April	Mai	Juni	Juli	August	September	Oktober	November	Dezember	Saldo		
Anfangsbestand	7.083	7.097	7.081	7.059	7.067	7.061	7.078	7.070	7.071	7.087	7.113	7.239	7.239	65	
Geburten	11	4	8	5	5	6	6	4	5	5	2	4	4	122	-57
Sterbefälle	16	13	16	3	13	8	7	10	5	15	9	7	7	771	
Zuzüge	57	51	52	61	45	69	39	49	48	72	187	41	41	569	
Wegzüge	38	58	66	55	43	50	46	42	32	36	54	49	49	0	202
Korrektur	0	0	0	0	0	0	0	0	0	0	0	0	0	0	
Endbestand	7.097	7.081	7.059	7.067	7.061	7.078	7.070	7.071	7.087	7.113	7.239	7.228	7.228		
Saldo	14	-16	-22	8	-6	17	-8	1	16	26	126	-11	-11		
<b>Gesamtsaldo</b>	<b>14</b>	<b>-2</b>	<b>-24</b>	<b>-16</b>	<b>-22</b>	<b>-5</b>	<b>-13</b>	<b>-12</b>	<b>4</b>	<b>30</b>	<b>156</b>	<b>145</b>	<b>145</b>		<b>145</b>

### EINWOHNERBEWEGUNG IN HATTINGEN – Welper – 2016

2016	Januar	Februar	März	April	Mai	Juni	Juli	August	September	Oktober	November	Dezember	Saldo		
Anfangsbestand	7.228	7.210	7.202	7.197	7.196	7.196	7.192	7.207	7.160	7.160	7.137	7.117	7.117	52	
Geburten	2	3	6	2	3	4	4	3	6	7	5	7	7	103	-51
Sterbefälle	19	10	7	5	9	8	5	10	6	9	7	8	8	600	
Zuzüge	97	52	54	45	59	64	50	35	56	31	23	34	34	655	
Wegzüge	98	53	58	43	53	64	34	75	56	52	41	28	28	0	-55
Korrektur	0	0	0	0	0	0	0	0	0	0	0	0	0	0	
Endbestand	7.210	7.202	7.197	7.196	7.196	7.192	7.207	7.160	7.160	7.137	7.117	7.122	7.122		
Saldo	-18	-8	-5	-1	0	-4	15	-47	0	-23	-20	5	5		
<b>Gesamtsaldo</b>	<b>-18</b>	<b>-26</b>	<b>-31</b>	<b>-32</b>	<b>-32</b>	<b>-36</b>	<b>-21</b>	<b>-68</b>	<b>-68</b>	<b>-91</b>	<b>-111</b>	<b>-106</b>	<b>-106</b>		<b>-106</b>

#### Einwohnerzahlen zum Monatsende (Endbestände) Welper



#### Hinweise:

- Im Gegensatz zu den Auswertungen der gesamten Einwohnerbewegung enthält diese Aufstellung auch die Zu- und Wegzüge der einzelnen Stadtteile, d.h. hier sind auch die Umzüge innerhalb des Stadtgebietes erfasst (z.B. Wegzug aus Blankenstein, Zuzug nach Holthausen). Daher ergeben sich bei Addition höhere Zu- und Wegzugszahlen als bei der Gesamtauswertung des Stadtgebietes.
- Aufgrund der nachträglichen Korrektur von Meldevorgängen (Geburten, Sterbefälle, Zuzüge, Wegzüge) können geringfügige Abweichungen zwischen dem rechnerischen Endbestand und der Anzahl der tatsächlich zum Stichtag gemeldeten Personen entstehen. Diese Abweichungen werden ggf. durch die in der Zeile *Korrektur* hinterlegten Werte korrigiert. Darüber hinaus können Abweichungen bei Auswertungen mit aktuellerem Datenstand entstehen. Ursache hierfür sind verspätet oder gar nicht eingegangene Meldungen über Geburten, Sterbefälle, Rückmeldungen von Zuzugsgemeinden sowie rückwirkende Anmeldungen in Hattingen. Denkbar sind auch Fälle, in denen Personen wegziehen, ohne sich woanders anzumelden.

Datenstand vom:09.02.2017  
zum 31.12.2016

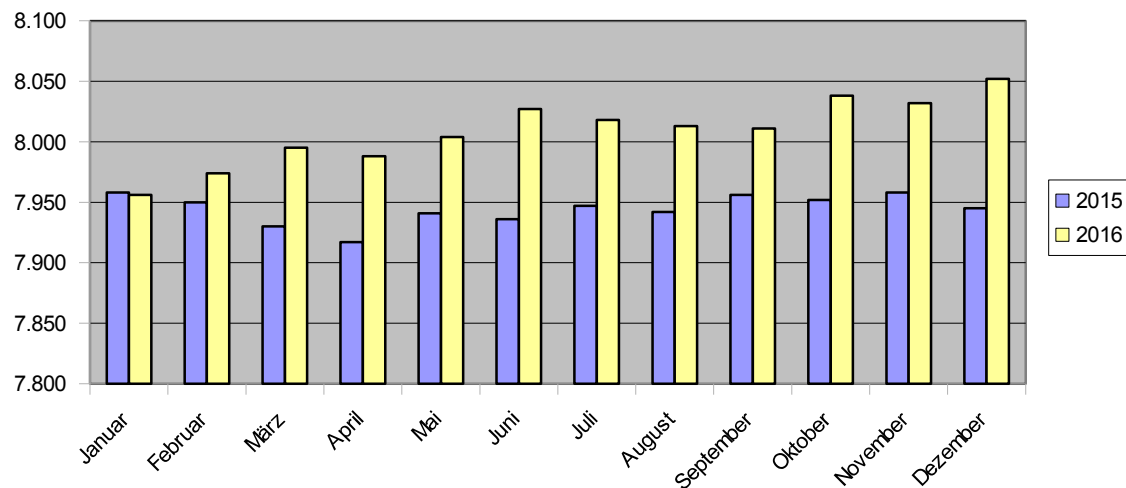
### EINWOHNERBEWEGUNG IN HATTINGEN – Winz-Baak – 2015

2015	Januar	Februar	März	April	Mai	Juni	Juli	August	September	Oktober	November	Dezember		
Anfangsbestand	7.973	7.958	7.950	7.930	7.917	7.941	7.936	7.947	7.942	7.956	7.952	7.958	Saldo	
Geburten	5	7	5	4	7	8	9	6	10	5	3	5	74	
Sterbefälle	9	3	11	3	5	8	8	4	3	4	3	8	69	5
Zuzüge	55	54	36	44	44	41	56	48	49	49	40	44	560	
Wegzüge	66	66	50	58	22	46	46	55	42	54	34	53	592	
Korrektur	0	0	0	0	0	0	0	0	0	0	0	-1	-1	-33
Endbestand	7.958	7.950	7.930	7.917	7.941	7.936	7.947	7.942	7.956	7.952	7.958	7.945		
Saldo	-15	-8	-20	-13	24	-5	11	-5	14	-4	6	-13		
<b>Gesamtsaldo</b>	<b>-15</b>	<b>-23</b>	<b>-43</b>	<b>-56</b>	<b>-32</b>	<b>-37</b>	<b>-26</b>	<b>-31</b>	<b>-17</b>	<b>-21</b>	<b>-15</b>	<b>-28</b>	<b>-28</b>	

### EINWOHNERBEWEGUNG IN HATTINGEN – Winz-Baak – 2016

2016	Januar	Februar	März	April	Mai	Juni	Juli	August	September	Oktober	November	Dezember		
Anfangsbestand	7.945	7.956	7.974	7.995	7.988	8.004	8.027	8.018	8.013	8.011	8.038	8.032	Saldo	
Geburten	2	8	7	5	2	7	5	7	3	11	8	9	74	
Sterbefälle	3	7	4	6	8	6	1	6	8	6	2	9	66	8
Zuzüge	53	76	64	38	66	76	43	47	40	56	37	50	646	
Wegzüge	41	59	46	44	44	54	56	53	37	34	49	30	547	
Korrektur	0	0	0	0	0	0	0	0	0	0	0	0	0	99
Endbestand	7.956	7.974	7.995	7.988	8.004	8.027	8.018	8.013	8.011	8.038	8.032	8.052		
Saldo	11	18	21	-7	16	23	-9	-5	-2	27	-6	20		
<b>Gesamtsaldo</b>	<b>11</b>	<b>29</b>	<b>50</b>	<b>43</b>	<b>59</b>	<b>82</b>	<b>73</b>	<b>68</b>	<b>66</b>	<b>93</b>	<b>87</b>	<b>107</b>	<b>107</b>	

**Einwohnerzahlen zum Monatsende (Endbestände) Winz-Baak**



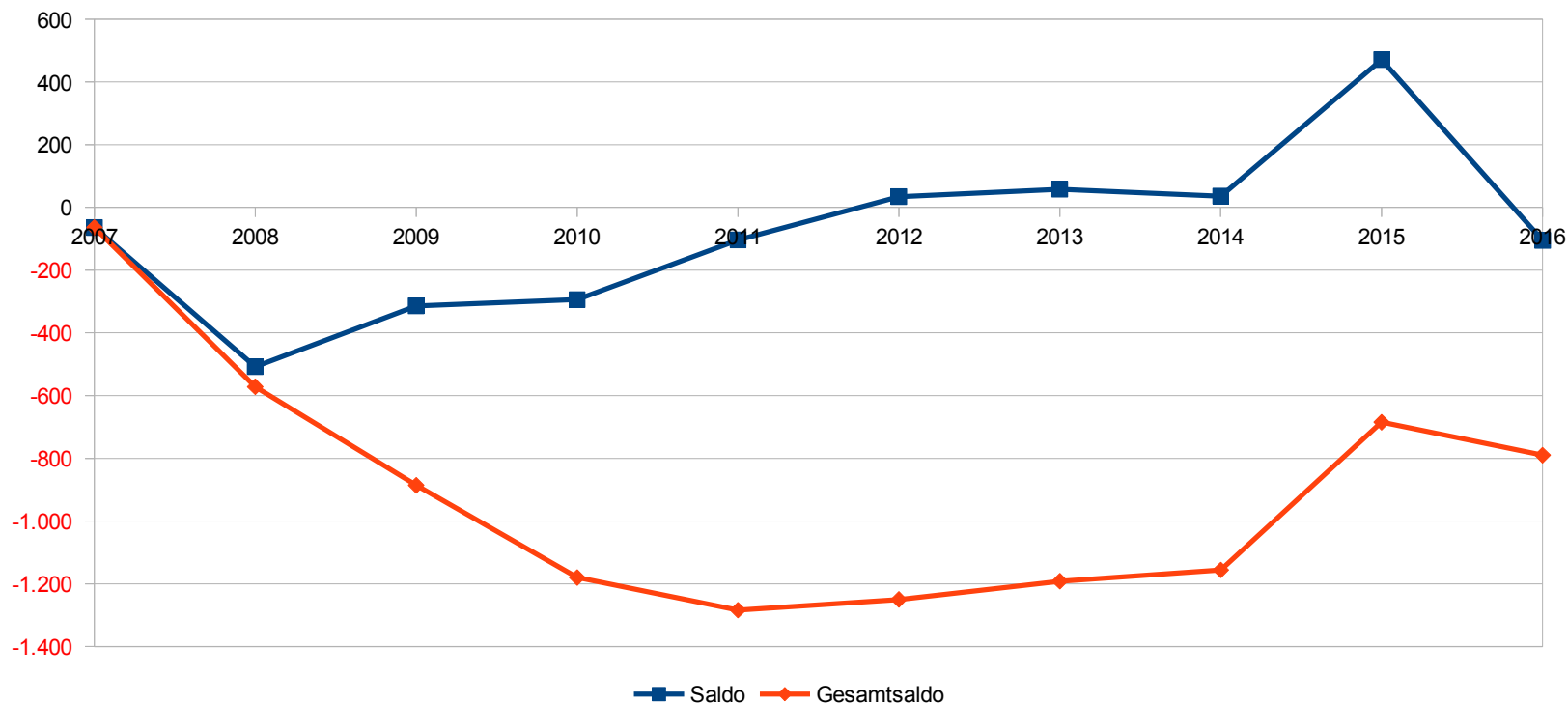
**Hinweise:**

- Im Gegensatz zu den Auswertungen der gesamten Einwohnerbewegung enthält diese Aufstellung auch die Zu- und Wegzüge der einzelnen Stadtteile, d.h. hier sind auch die Umzüge innerhalb des Stadtgebietes erfasst (z.B. Wegzug aus Blankenstein, Zuzug nach Holthausen). Daher ergeben sich bei Addition höhere Zu- und Wegzugszahlen als bei der Gesamtauswertung des Stadtgebietes.
- Aufgrund der nachträglichen Korrektur von Meldevorgängen (Geburten, Sterbefälle, Zuzüge, Wegzüge) können geringfügige Abweichungen zwischen dem rechnerischen Endbestand und der Anzahl der tatsächlich zum Stichtag gemeldeten Personen entstehen. Diese Abweichungen werden ggf. durch die in der Zeile *Korrektur* hinterlegten Werte korrigiert. Darüber hinaus können Abweichungen bei Auswertungen mit aktuellerem Datenstand entstehen. Ursache hierfür sind verspätet oder gar nicht eingegangene Meldungen über Geburten, Sterbefälle, Rückmeldungen von Zuzugsgemeinden sowie rückwirkende Anmeldungen in Hattingen. Denkbar sind auch Fälle, in denen Personen wegziehen, ohne sich woanders anzumelden.

Datenstand vom:09.02.2017  
zum 31.12.2016

### Einwohnerbewegung – Jahresvergleich 2007 – 2016

	2007	2008	2009	2010	2011	2012	2013	2014	2015	2016	<b>Saldo</b>	
Anfangsbestand	57.135	57.071	56.563	56.249	55.955	55.851	55.885	55.943	55.979	56.450	4.083	
Geburten	404	386	393	365	381	368	466	406	451	463	6.853	-2.770
Sterbefälle	644	661	670	645	667	680	747	691	731	717	24.201	
Zuzüge	2.243	2.209	2.079	2.090	2.316	2.501	2.504	2.555	3.061	2643	22.267	
Wegzüge	2.068	2.447	2.117	2.110	2.135	2.154	2.170	2.239	2.316	2511	46	1.980
Korrektur*	1	5	1	6	1	-1	5	5	6	17		
Endbestand	57.071	56.563	56.249	55.955	55.851	55.885	55.943	55.979	56.450	56.345		
Saldo	-64	-508	-314	-294	-104	34	58	36	471	-105		
<b>Gesamtsaldo</b>	<b>-64</b>	<b>-572</b>	<b>-886</b>	<b>-1.180</b>	<b>-1.284</b>	<b>-1.250</b>	<b>-1.192</b>	<b>-1.156</b>	<b>-685</b>	<b>-790</b>		<b>-790</b>



**Hinweis:** \* Aufgrund der nachträglichen Korrektur von Meldevorgängen (Geburten, Sterbefälle, Zuzüge, Wegzüge) können geringfügige Abweichungen zwischen dem rechnerischen Endbestand und der Anzahl der tatsächlich zum Stichtag gemeldeten Personen entstehen. Diese Abweichungen werden ggf. durch den hier hinterlegten Wert korrigiert.

Darüber hinaus können Abweichungen bei Auswertungen mit aktuellerem Datenstand entstehen. Ursache hierfür sind verspätet oder gar nicht eingegangene Meldungen über Geburten, Sterbefälle, Rückmeldungen von Zuzugsgemeinden sowie rückwirkende Anmeldungen in Hattingen. Denkbar sind auch Fälle, in denen Personen wegziehen, ohne sich woanders anzumelden.

Datenstand vom: 09.02.2017  
zum 31.12.2016